

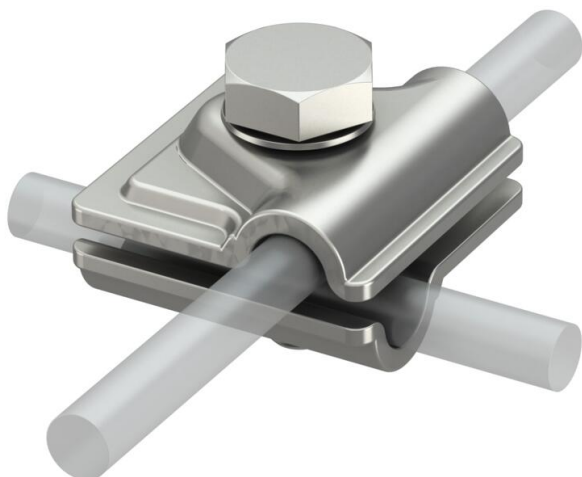
# Fiche technique

## Raccord rapide Vario A4

Référence: 5311404



- Pour raccords en T, en croix et parallèle
- Totalité des composants en A4
- Montage rapide à l'aide d'une vis M10 x 30 en acier inoxydable
- Correspond aux exigences de la norme VDE 0185-305 (CEI 62305)



**A4**

Acier inoxydable 1.4571/1.4404

### Données sources

|   |                                |
|---|--------------------------------|
| Référence                                 | 5311404                        |
| Type                                      | 249 8-10 V4A                   |
| Désignation 1                             | Raccord rapide rond/rond       |
| Désignation 2                             | Vario                          |
| Fabricant                                 | OBO                            |
| Dimension                                 | 40x40mm                        |
| Matériau                                  | Acier inoxydable 1.4571/1.4404 |
| Unité d'emballage minimale                | 10                             |
| Unité de mesure                           | Pièces                         |
| Poids                                     | 9,5 kg                         |
| Unité de poids                            | kg/100 paires                  |
| Empreinte CO2 (GWP) du berceau à la porte | 0,6844 kg CO2e / 1 Pièce       |

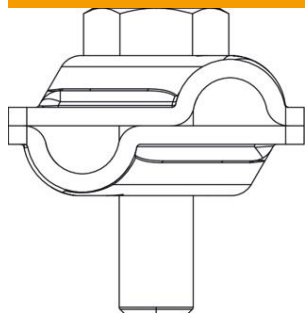
# Fiche technique

## Raccord rapide Vario A4

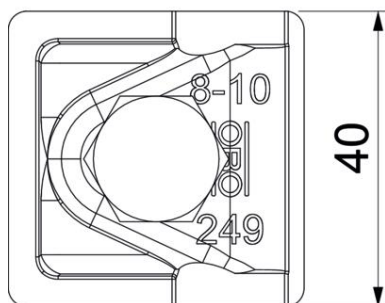
Référence: 5311404



### Dimensions



|          |       |
|----------|-------|
| Longueur | 40 mm |
| Cote A   | 40 mm |



### Caractéristiques techniques

|   |  |
|---|--|
| Raccordement                                    | Conducteur rond                        |
| Application TBS                                 | système de raccordement                |
| Type de vis de fixation                         | Vis à tête hexagonale                  |
| Type de raccord                                 | Borne de raccordement à usage multiple |
| Capacité de charge de courant de foudre         | H/100 kA                               |
| Convient pour le raccordement                   | Conducteur rond Rd 8-10 / Rd 8-10      |
| Courant de court-circuit (50 HZ)(1 s ; ≤300 °C) | 1,4 kA                                 |
| Ajustement                                      | Rd 8-10 mm                             |
| Diamètre de conducteur rond conducteur 1 max.   | 10 mm                                  |
| Diamètre de conducteur rond conducteur 1 min.   | 8 mm                                   |
| Diamètre de conducteur rond conducteur 2 max.   | 10 mm                                  |
| Diamètre de conducteur rond conducteur 2 min.   | 8 mm                                   |
| Plaque intermédiaire                            | non                                    |