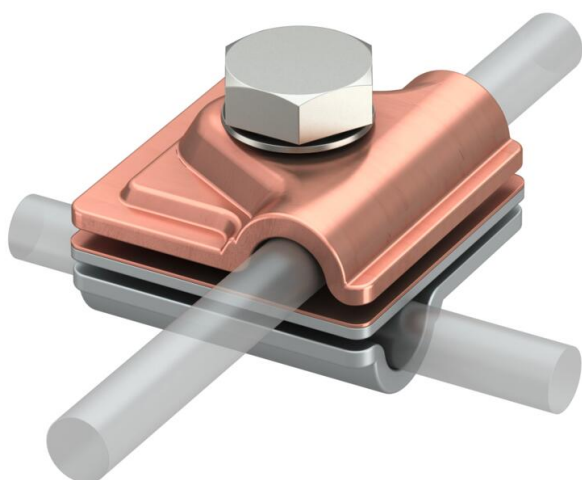


# Fiche technique

## Raccord rapide bimétallique Vario

Référence: 5311535



- Plaque intermédiaire en cuivre/aluminium, couvercle/socle en cuivre et aluminium
- Montage en té, en croix ou parallèle
- Montage rapide à l'aide d'une vis M10 x 30 en acier inoxydable
- Avec rondelle élastique selon DIN 137
- Correspond aux exigences de la norme VDE 0185-305 (CEI 62305)



Cu cuivre

### Données sources

Référence	5311535
Type	249 8-10 ZV
Désignation 1	Eclisse rapide
Désignation 2	Vario
Fabricant	OBO
Dimension	44x44mm
Matériau	cuivre
Unité d'emballage minimale	10
Unité de mesure	Pièces
Poids	14,22 kg
Unité de poids	kg/100 paires
Empreinte CO2 (GWP) du berceau à la porte	0,941 kg CO2e / 1 Pièce

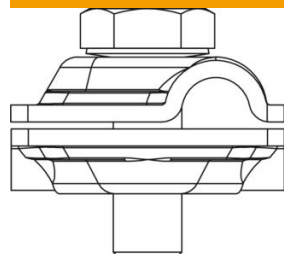
# Fiche technique

## Raccord rapide bimétallique Vario

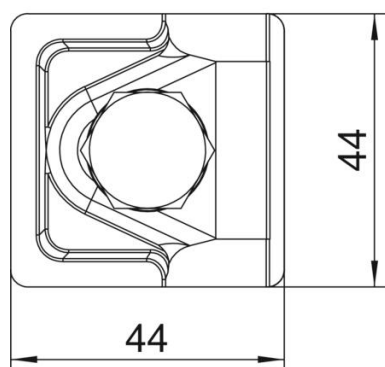
Référence: 5311535



### Dimensions



Cote A 44 mm



### Caractéristiques techniques

Type de vis de fixation	Vis à tête hexagonale
Type de raccord	Borne de raccordement à usage multiple
Capacité de charge de courant de foudre	H/100 kA
Convient pour le raccordement	Conducteur rond Rd 8-10 / Rd 8-10
Ajustement	Rd 8-10 mm
Diamètre de conducteur rond conducteur 1 max.	10 mm
Diamètre de conducteur rond conducteur 1 min.	8 mm
Diamètre de conducteur rond conducteur 2 max.	10 mm
Diamètre de conducteur rond conducteur 2 min.	8 mm
Matériau : partie supérieure	Al
Matériau : partie inférieure	Cu
Plaque intermédiaire	oui