

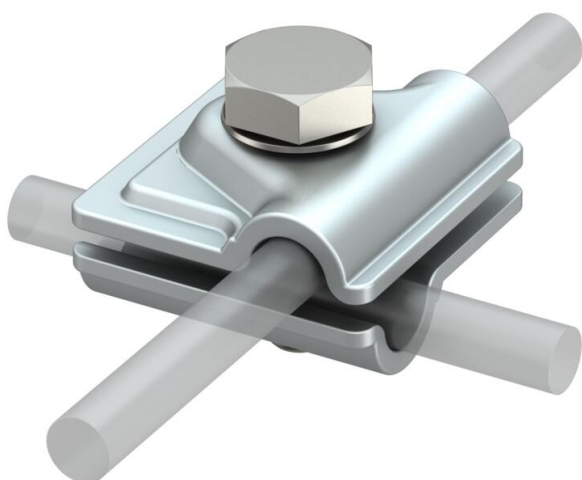
Fiche technique

Raccord rapide Vario Alu

Référence: 5311713



- Montage en té, en croix ou parallèle
- Montage rapide à l'aide d'une vis M10 x 30 en acier inoxydable
- Correspond aux exigences de VDE 0185-305 (CEI 62305)



Alu aluminium

Données sources

| | |
|---|--------------------------|
| Référence | 5311713 |
| Type | 249 B ALU |
| Désignation 1 | Eclisse rapide Vario |
| Fabricant | OBO |
| Dimension | 44x44mm |
| Matériau | aluminium |
| Unité d'emballage minimale | 100 |
| Unité de mesure | Pièces |
| Poids | 7,25 kg |
| Unité de poids | kg/100 paires |
| Empreinte CO2 (GWP) du berceau à la porte | 1,0175 kg CO2e / 1 Pièce |

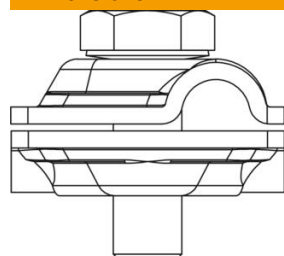
Fiche technique

Raccord rapide Vario Alu

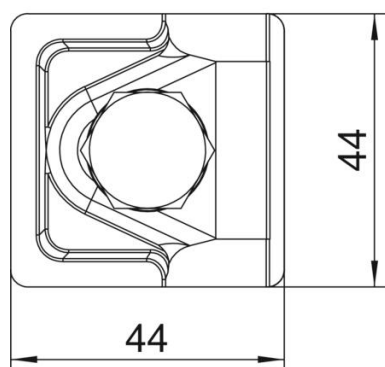
Référence: 5311713



Dimensions



Cote A 44 mm



Caractéristiques techniques

| | |
|---|--|
| Type de vis de fixation | Vis à tête hexagonale |
| Type de raccord | Borne de raccordement à usage multiple |
| Capacité de charge de courant de foudre | H/100 kA |
| Convient pour le raccordement | Conducteur rond Rd 8-10 / Rd 8-10 |
| Ajustement | Rd 8-10 mm |
| Diamètre de conducteur rond conducteur 1 max. | 10 mm |
| Diamètre de conducteur rond conducteur 1 min. | 8 mm |
| Diamètre de conducteur rond conducteur 2 max. | 10 mm |
| Diamètre de conducteur rond conducteur 2 min. | 8 mm |
| Plaque intermédiaire | non |