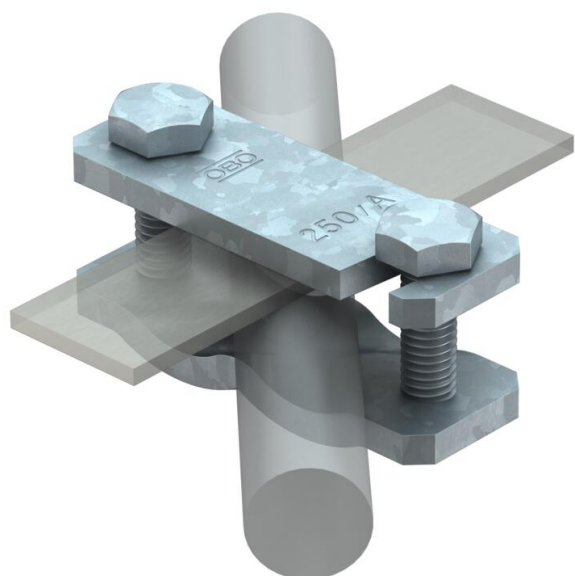


# Fiche technique

## Raccord diagonal pour conducteurs rond et plat FT



Référence: 5313015



- Pour acier d'armature Ø 6-22 mm et conducteurs plats 50 x 4
- Monté avec vis M10 x 40
- Version ...-AS avec vis M10 x 30
- Montage facile grâce au trou longitudinal ouvert



**St** Acier

**FT** galvanisé à chaud par trempage

### Données de base

|   |                                |
|---|--------------------------------|
| Référence                                 | 5313015                        |
| Type                                      | 250 A-FT                       |
| Désignation 1                             | Raccord diagonal               |
| Fabricant                                 | OBO                            |
| Dimension                                 | 88x30x45                       |
| Matériau                                  | Acier                          |
| Surface                                   | galvanisé à chaud par trempage |
| Norme de surface                          | DIN EN ISO 1461                |
| Unité d'emballage minimale                | 25                             |
| Unité de quantité                         | pc                             |
| Poids                                     | 27,8 kg                        |
| Unité de poids                            | kg/100 pc                      |
| Empreinte CO2 (GWP) du berceau à la porte | 0,6503 kg CO2e / 1 Pièce       |

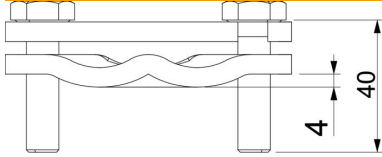
# Fiche technique

## Raccord diagonal pour conducteurs rond et plat FT

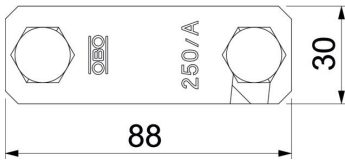


Référence: 5313015

### Dimensions



|        |       |
|--------|-------|
| Cote A | 30 mm |
| Cote B | 88 mm |
| Cote L | 40 mm |



### Caractéristiques techniques

|   |                          |
|---|--------------------------|
| Type de vis de fixation                         | Vis à tête hexagonale    |
| Type de raccord                                 | Connecteurs              |
| Capacité d'écoulement d'intensité de foudre     | H/100 kA                 |
| Diamètre de conducteur plat conducteur 2 max.   | 50                       |
| Diamètre de conducteur plat conducteur 2 min.   | 0                        |
| Convient pour le raccordement                   | autres                   |
| Courant de court-circuit (50 HZ)(1 s ; ≤300 °C) | 7,3 kA                   |
| Ajustement                                      | Rd 6-22/<br>max. FL50 mm |
| Diamètre de conducteur rond conducteur 1 max.   | 22 mm                    |
| Diamètre de conducteur rond conducteur 1 min.   | 6 mm                     |
| Plaque intermédiaire                            | non                      |