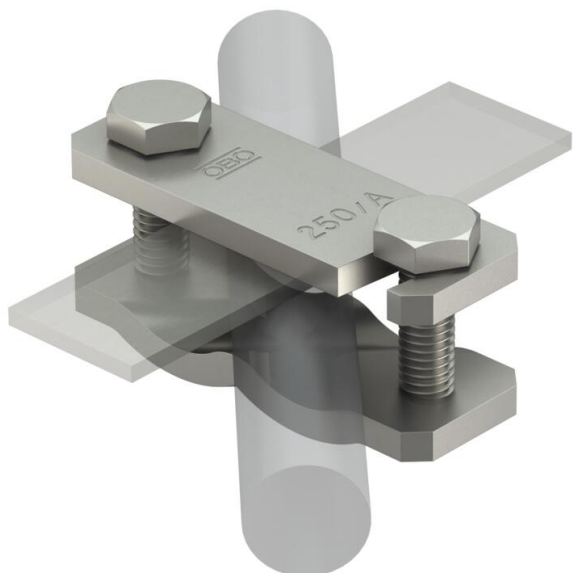


Fiche technique

Raccord diagonal pour conducteurs rond et plat inoxydable A2

Référence: 5313023



- Pour acier d'armature \varnothing 6-22 mm et conducteurs plats 50 x 4
- Monté avec vis M10 x 40
- Montage facile grâce au trou longitudinal ouvert



A2 acier inoxydable 1.4301

Données de base

Référence	5313023
Type	250 A-VA
Désignation 1	Raccord diagonal
Fabricant	OBO
Dimension	88x30x45
Matériau	acier inoxydable 1.4301
Unité d'emballage minimale	10
Unité de quantité	pc
Poids	21,2 kg
Unité de poids	kg/100 pc
Empreinte CO2 (GWP) du berceau à la porte	1,1873 kg CO2e / 1 Pièce

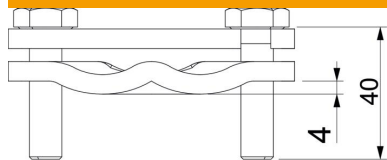
Fiche technique

Raccord diagonal pour conducteurs rond et plat inoxydable A2

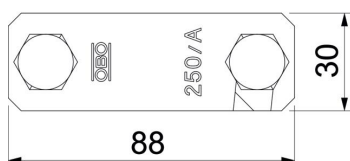
Référence: 5313023



Dimensions



Cote A	30 mm
Cote B	88 mm
Cote L	40 mm



Caractéristiques techniques

Type de vis de fixation	Vis à tête hexagonale
Type de raccord	Connecteurs
Capacité d'écoulement d'intensité de foudre	H/100 kA
Diamètre de conducteur plat conducteur 2 max.	50
Diamètre de conducteur plat conducteur 2 min.	0
Convient pour le raccordement	autres
Ajustement	Rd 6-22/max. FL50 mm
Diamètre de conducteur rond conducteur 1 max.	22 mm
Diamètre de conducteur rond conducteur 1 min.	6 mm
Plaque intermédiaire	non