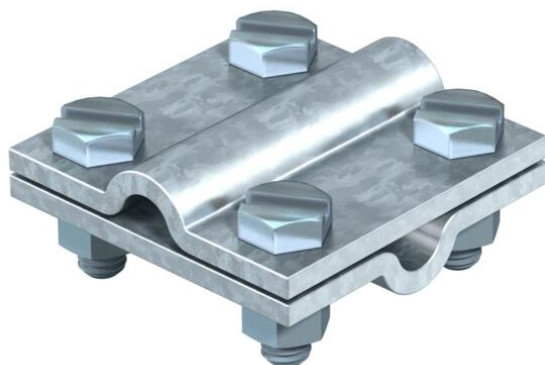


Fiche technique

Raccord en croix pour Rd 8-10 mm

Référence: 5312604



- Correspond aux exigences de la norme VDE 0185-305-3 (CEI/EN 62305-3)
- Pour Rd 8-10 x Rd 8-10
- Monté avec 4 vis à tête hexagonale M8 x 25 et 4 écrous hexagonaux M8 (F)



St

acier

FT

galvanisé à chaud par trempage

Données sources

Référence	5312604
Type	253 8X8
Désignation 1	Raccord en croix
Fabricant	OBO
Dimension	8-10mm
Matériau	acier
Surface	galvanisé à chaud par trempage
Norme de surface	DIN EN ISO 1461
Unité d'emballage minimale	25
Unité de mesure	Pièces
Poids	22,9 kg
Unité de poids	kg/100 paires
Empreinte CO2 (GWP) du berceau à la porte	0,5112 kg CO2e / 1 Pièce

Fiche technique

Raccord en croix pour Rd 8-10 mm

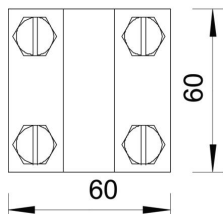
Référence: 5312604



Dimensions



Cote A	60 mm
Cote B	60 mm



Caractéristiques techniques

Type de vis de fixation	Vis à tête hexagonale
Type de raccord	Raccords en croix
Capacité de charge de courant de foudre	H/100 kA
Convient pour le raccordement	Conducteur rond Rd 8-10 / Rd 8-10
Ajustement	Rd 8-10 mm
Plaque intermédiaire	non