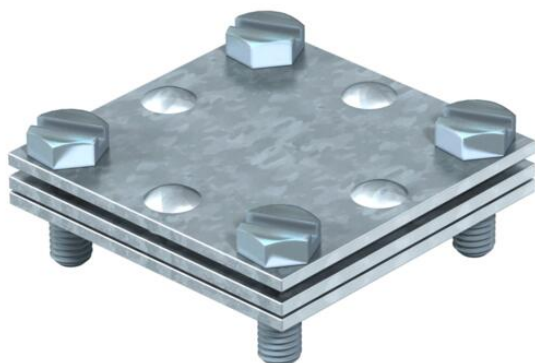


# Technisch specificatieblad

## Kruisverbinder voor platte geleider, met tussenplaat

Artikelnummer: 5314518



- Voldoet aan de eisen conform NEN-EN-IEC 62305-3
- Passing: max. FL 30 x FL 30
- Met tussenplaat
- Gemonteerd met 4 zeskantbouten M6 x 20 (F)



**St** Staal

**FT** thermisch verzinkt

### Stamgegevens

|   |                         |
|---|-------------------------|
| Artikelnummer                           | 5314518                 |
| Type                                    | 255 30                  |
| Omschrijving 1                          | Kruisverbinder          |
| Fabrikant                               | OBO                     |
| Dimensie                                | 30mm                    |
| Materiaal                               | Staal                   |
| Oppervlak                               | thermisch verzinkt      |
| Oppervlaktenorm                         | DIN EN ISO 1461         |
| Kleinste verkoop-eenheid                | 20                      |
| Eenheid van hoeveelheid                 | Stuk                    |
| Gewicht                                 | 16,65 kg                |
| Eenheid gewicht                         | kg/100 st.              |
| CO2-voetafdruk (GWP) van wieg tot poort | 0,3324 kg CO2e / 1 Stuk |

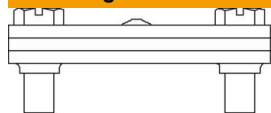
# Technisch specificatieblad

Kruisverbinder voor platte geleider, met tussenplaat

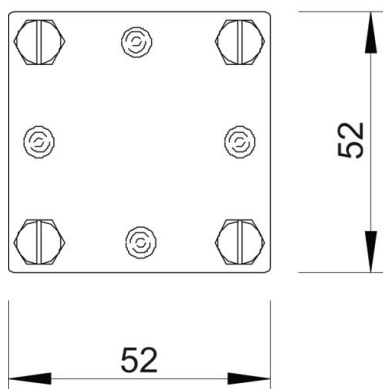


Artikelnummer: 5314518

## Afmetingen



|        |       |
|--------|-------|
| Maat A | 52 mm |
| Maat B | 52 mm |
| Maat L | 52 mm |



## Technische gegevens

|                            |                            |
|----------------------------|----------------------------|
| Type bevestigingsbout      | Zeskantbout                |
| Type verbinder             | Kruisverbinder             |
| Bliksemstroombestendigheid | H/100 kA                   |
| Geschikt voor verbinding   | Platte kabel FI 30 / FI 30 |
| Passing                    | max. FL30 mm               |
| Tussenplaat                | ja                         |