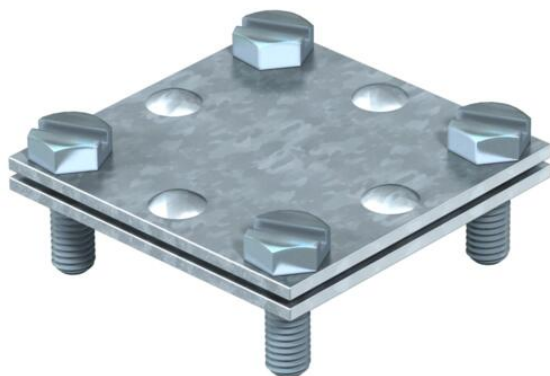


# Fiche technique

## Raccord en croix pour méplat

Référence: 5314534



- Conforme aux exigences de la norme VDE 0185-305-3 (CEI 62305-3)
- Pour max. FL 30 x FL 30
- Sans plaque intermédiaire
- Préassemblé avec 4 vis à tête hexagonale M6 x 20 (F)



**St** Acier

**FT** galvanisé à chaud par trempage

### Données de base

Référence	5314534
Typee	255 A-FL30 FT
Désignation 1	Raccord en croix
Désignation 2	sans plaque intermédiaire
Fabricant	OBO
Dimension	30mm
Matériau	Acier
Surface	galvanisé à chaud par trempage
Norme de surface	DIN EN ISO 1461
Unité d'emballage minimale	20
Unité de quantité	pc
Poids	10,5 kg
Unité de poids	kg/100 pc
Empreinte CO2 (GWP) du berceau à la porte	0,2435 kg CO2e / 1 Pièce

# Fiche technique

## Raccord en croix pour méplat

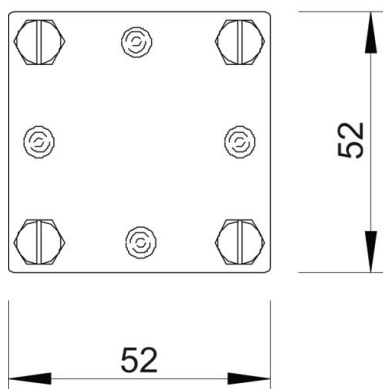
Référence: 5314534



### Dimensions



Cote A	52 mm
Cote B	52 mm



### Caractéristiques techniques

Type de vis de fixation	Vis à tête hexagonale
Type de raccord	Raccords en croix
Capacité d'écoulement d'intensité de foudre	H/100 kA
Convient pour le raccordement	Conducteur plat FI 30 / FI 30
Ajustement	max. FL30 mm
Plaque intermédiaire	non