

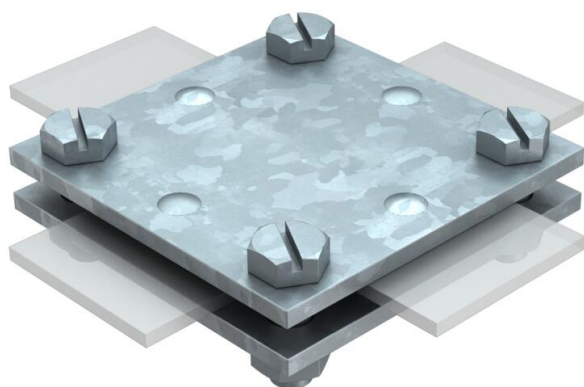
# Technisch specificatieblad

## DIN-kruisverbinder voor platte geleider

Artikelnummer: 5314666



- Voldoet aan de eisen conform NEN-EN-IEC 62305-3
- Pasvorm max. FL 30 x FL 30 resp. max. FL 40 x FL 40
- Zonder tussenplaat
- Gemonteerd met 4 zeskantbouten M8 x 25 en 4 zeskantmoeren M8 (F)



**St** Staal

**FT** thermisch verzinkt

### Stamgegevens

Artikelnummer	5314666
Type	256 A-DIN 40 FT
Omschrijving 1	Kruisverbinder
Omschrijving 2	zonder tussenplaat
Fabrikant	OBO
Dimensie	40mm
Materiaal	Staal
Oppervlak	thermisch verzinkt
Oppervlaktenorm	DIN EN ISO 1461
Kleinste verkoop-eenheid	10
Eenheid van hoeveelheid	Stuk
Gewicht	35,436 kg
Eenheid gewicht	kg/100 st.
CO <sub>2</sub> -voetafdruk (GWP) van wieg tot poort	0,8295 kg CO <sub>2</sub> e / 1 Stuk

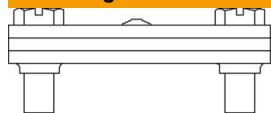
# Technisch specificatieblad

## DIN-kruisverbinder voor platte geleider

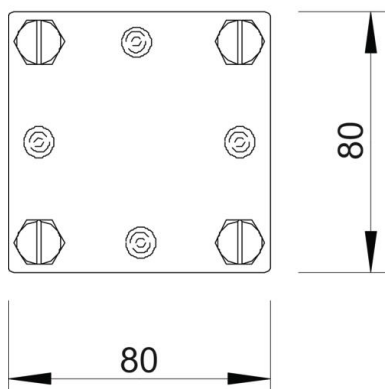


Artikelnummer: 5314666

### Afmetingen



Maat A	80 mm
Maat B	80 mm



### Technische gegevens

Type bevestigingsbout	Zeskantbout
Type verbinder	Kruisverbinder
Bliksemstroombestendigheid	H/100 kA
Geschikt voor verbinding	Platte kabel FI 40 / FI 40
Passing	max. FL40 mm
Tussenplaat	nee