

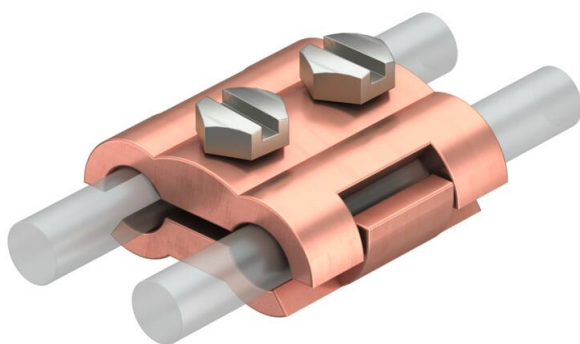
# Fiche technique

Raccord parallèle pour Rd 8-10 mm, M6 x 20

Référence: 5315654



- avec 2 vis à tête hexagonale M6 x 20 en acier inoxydable A2



**CuZn**  
37 laiton

**Cu** cuivré

## Données sources

Référence	5315654
Type	260 8-10 MS
Désignation 1	Raccord parallèle
Fabricant	OBO
Dimension	8/8mm
Matériau	laiton
Surface	cuivré
Norme de surface	
Unité d'emballage minimale	50
Unité de mesure	Pièces
Poids	15,82 kg
Unité de poids	kg/100 paires
Empreinte CO2 (GWP) du berceau à la porte	0,0666 kg CO2e / 1 Pièce

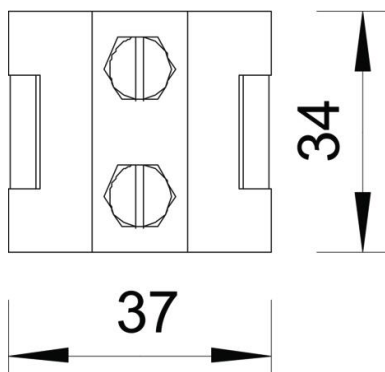
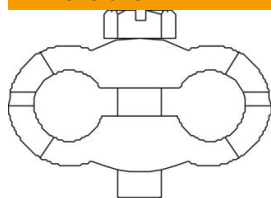
# Fiche technique

Raccord parallèle pour Rd 8-10 mm, M6 x 20

Référence: 5315654



## Dimensions



## Caractéristiques techniques

Type de vis de fixation	Vis à tête hexagonale
Type de raccord	Raccord parallèle
Capacité de charge de courant de foudre	N/50 kA
Convient pour le raccordement	Conducteur rond Rd 6-10 / Rd 6-10
Ajustement	Rd 6-10 mm
Diamètre de conducteur rond conducteur 1 max.	10 mm
Diamètre de conducteur rond conducteur 1 min.	6 mm
Diamètre de conducteur rond conducteur 2 max.	10 mm
Diamètre de conducteur rond conducteur 2 min.	6 mm
Plaque intermédiaire	non