

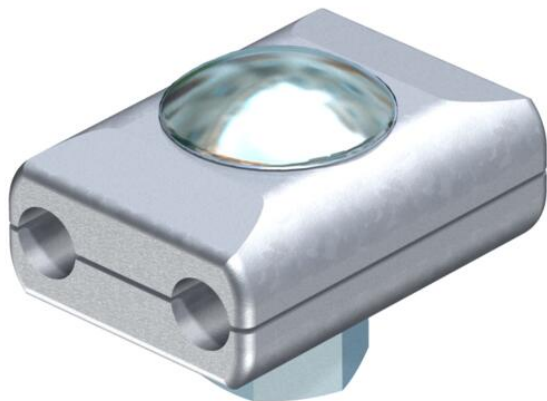
Fiche technique

Raccord parallèle pour Rd 8 mm, M10 x 30

Référence: 5315700



- Avec boulon TRCC M10 x 30 et écrou hexagonal en acier, galvanisé à chaud



Zn Zinc moulé sous pression

G galvanisé

Données de base

Référence	5315700
Type	260 8
Désignation 1	Raccord parallèle
Fabricant	OBO
Dimension	8x8mm
Matériau	Zinc moulé sous pression
Surface	galvanisé
Norme de surface	EN ISO 19598 / EN ISO 4042
Unité d'emballage minimale	50
Unité de quantité	pc
Poids	13,93 kg
Unité de poids	kg/100 pc
Empreinte CO2 (GWP) du berceau à la porte	0,5314 kg CO2e / 1 Pièce

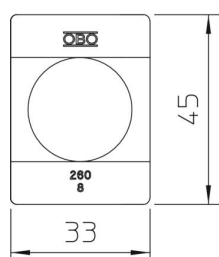
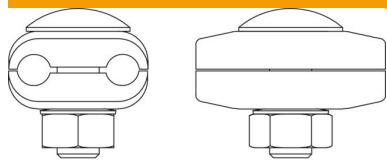
Fiche technique

Raccord parallèle pour Rd 8 mm, M10 x 30

Référence: 5315700



Dimensions



Caractéristiques techniques

Type de vis de fixation	Vis à tête hexagonale
Type de raccord	Raccords parallèles
Capacité d'écoulement d'intensité de foudre	H/100 kA
Convient pour le raccordement	Conducteur rond Rd 8 / Rd 8
Ajustement	Rd 8 mm
Diamètre de conducteur rond conducteur 1 max.	8 mm
Diamètre de conducteur rond conducteur 1 min.	8 mm
Diamètre de conducteur rond conducteur 2 max.	8 mm
Diamètre de conducteur rond conducteur 2 min.	8 mm
Plaque intermédiaire	non