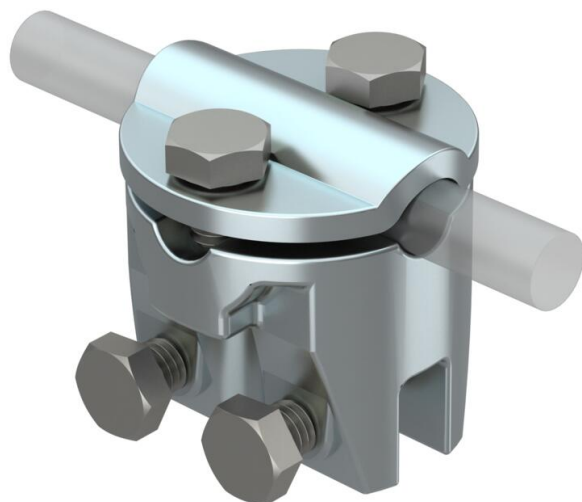


# Fiche technique

## Pince de serrage sur IPN, serrage 7 mm

Référence: 5317010



- épaisseur de tôle jusqu'à 7 mm
- pour le passage des conducteurs en transverse ou en parallèle par rapport à la tôle avec 4 vis à tête hexagonale M6 x 16• correspond aux exigences de la norme VDE 0185-305 (CEI 62305)



**Zn** zinc moulé sous pression

**G** galvanisé

### Données sources

Référence	5317010
Type	269 8-10
Désignation 1	Pince de serrage
Fabricant	OBO
Dimension	8/10mm
Matériau	zinc moulé sous pression
Surface	galvanisé
Norme de surface	EN ISO 19598 / EN ISO 4042
Unité d'emballage minimale	20
Unité de mesure	Pièces
Poids	14,46 kg
Unité de poids	kg/100 paires
Empreinte CO2 (GWP) du berceau à la porte	0,6686 kg CO2e / 1 Pièce

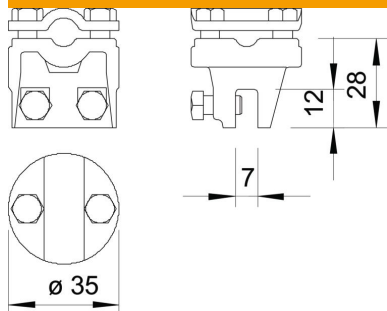
# Fiche technique

Pince de serrage sur IPN, serrage 7 mm

Référence: 5317010



## Dimensions



## Caractéristiques techniques

Type de vis de fixation	Vis à tête hexagonale
Type de raccord	Pince de serrage
Capacité de charge de courant de foudre	N/50 kA
Ajustement	Rd 8-10 mm
Plage de serrage max.	7 mm