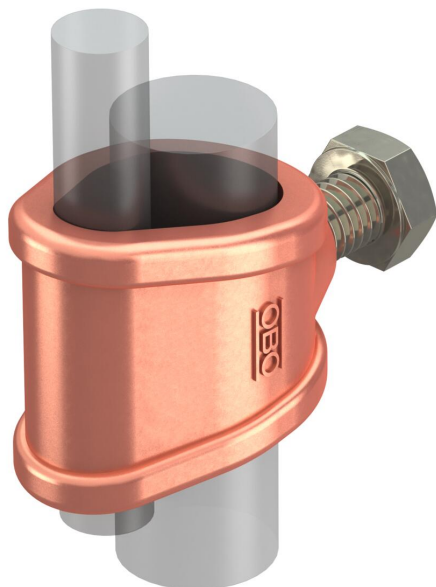


Fiche technique

Bride de raccordement pour piquet de terre ou conducteur

Référence: 5001560



- Pour piquet de terre Ø 20 ou câble de section 95 mm²
- Pour raccorder du rond Rd 7-12,5 mm avec vis à tête hexagonale M10 x 25

CuZn 37	laiton
Cu	cuivré

Données sources

Référence	5001560
Type	2745 20 MS
Désignation 1	Bride
Désignation 2	pour piquet de terre
Fabricant	OBO
Dimension	20mm
Matériau	laiton
Surface	cuivré
Norme de surface	
Unité d'emballage minimale	5
Unité de mesure	Pièces
Poids	16 kg
Unité de poids	kg/100 paires

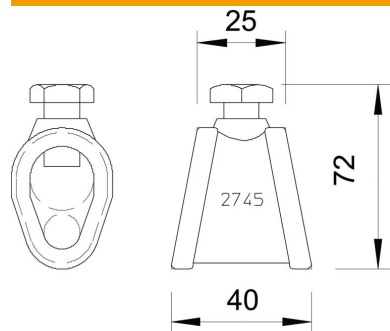
Fiche technique

Bride de raccordement pour piquet de terre ou conducteur

Référence: 5001560



Dimensions



Caractéristiques techniques

Forme de construction	Manchon de raccordement
pour piquet de terre	20 mm
Ajustement	7-12,5/S95 mm² mm
Plaque intermédiaire	non