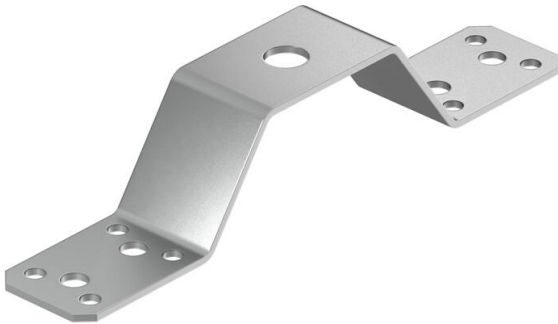


# Fiche technique

## Pièce de pontage pour continuité électrique



Référence: 5320712



- Avec 1 trou de raccordement  $\varnothing$  11 mm
- Avec 2 x 4 trous de fixation  $\varnothing$  5,2 mm
- Avec 2 x 2 trous de fixation  $\varnothing$  6,9 mm

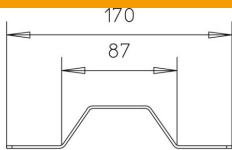


**Alu** Aluminium

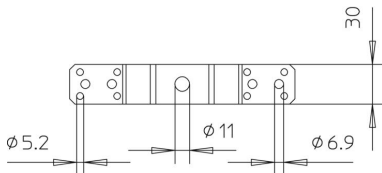
### Données de base

Référence	5320712
Type	288 DIN
Désignation 1	Pièce de pontage
Fabricant	OBO
Dimension	170x30x33
Matériau	Aluminium
Unité d'emballage minimale	20
Unité de quantité	pc
Poids	2,9 kg
Unité de poids	kg/100 pc
Empreinte CO2 (GWP) du berceau à la porte	0,0091 kg CO2e / 1 Pièce

### Dimensions



Longueur	170 mm
Largeur	30 mm
Hauteur	32 mm
Cote B	30 mm
Dimension H	32 mm



# Fiche technique

Pièce de pontage pour continuité électrique

Référence: 5320712



## Caractéristiques techniques

Plaque intermédiaire	non
----------------------	-----