

Fiche technique

Collier pour descente de gouttière FS

Référence: 5350115



- Pour le raccordement de conducteurs aux descentes de gouttière
- Basé sur la norme DIN 48818 C
- Galvanisé par bande (env. 275 g/m² = 40 µm valeur moyenne)
- Avec 1 vis à tête hexagonale M8 x 20
- Avec 1 écrou hexagonal M8 et 1 rondelle à denture concave en acier inoxydable
- Avec trou de raccordement Ø 11 mm

St	acier
FS	galvanisé sendzimir

Données sources

Référence	5350115
Type	301 DIN-110
Désignation 1	Collier
Fabricant	OBO
Dimension	110mm
Matériau	acier
Surface	galvanisé sendzimir
Norme de surface	DIN EN 10346
Unité d'emballage minimale	10
Unité de mesure	Pièces
Poids	24,92 kg
Unité de poids	kg/100 paires
Empreinte CO2 (GWP) du berceau à la porte	0,4864 kg CO2e / 1 Pièce

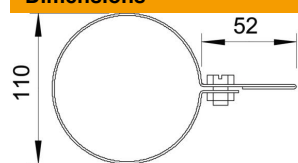
Fiche technique

Collier pour descente de gouttière FS

Référence: 5350115

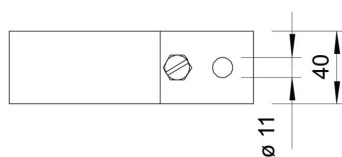


Dimensions



Dimension d min.

110 mm



Caractéristiques techniques

Trou de raccordement	11 mm
Eclateur antidéflagrant	non
Guidage du conducteur rond intégré	non
Raccord bimétallique	non
Plage de serrage min.	110 mm