

# Fiche technique

## Collier pour descente de gouttière FS

Référence: 5350093



- Pour le raccordement de conducteurs aux descentes de gouttière
- Basé sur la norme DIN 48818 C
- Galvanisé par bande (env. 275 g/m<sup>2</sup> = 40 µm valeur moyenne)
- Avec 1 vis à tête hexagonale M8 x 20
- Avec 1 écrou hexagonal M8 et 1 rondelle à denture concave en acier inoxydable
- Avec trou de raccordement Ø 11 mm

St	acier
FS	galvanisé sendzimir

### Données sources

Référence	5350093
Type	301 DIN-90
Désignation 1	Collier
Fabricant	OBO
Dimension	90mm
Matériau	acier
Surface	galvanisé sendzimir
Norme de surface	DIN EN 10346
Unité d'emballage minimale	10
Unité de mesure	Pièces
Poids	21,88 kg
Unité de poids	kg/100 paires
Empreinte CO2 (GWP) du berceau à la porte	0,3568 kg CO2e / 1 Pièce

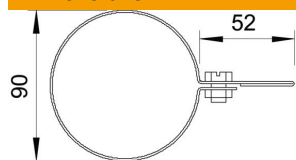
# Fiche technique

## Collier pour descente de gouttière FS

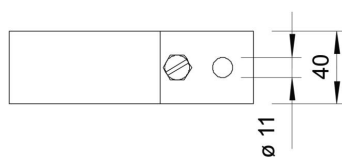
Référence: 5350093



### Dimensions



Dimension d min. 90 mm



### Caractéristiques techniques

Trou de raccordement	11 mm
Eclateur antidéflagrant	non
Guidage du conducteur rond intégré	non
Raccord bimétallique	non
Plage de serrage min.	90 mm