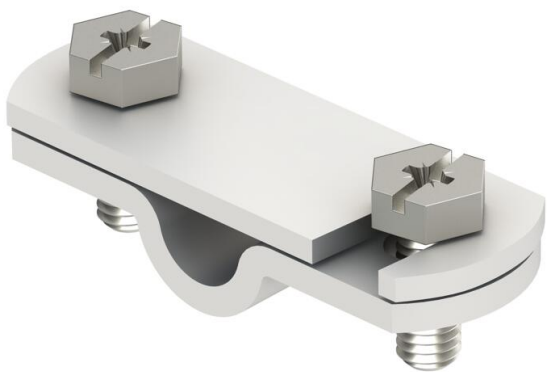


- Pour le marquage du point de coupure
- Convient pour inscription universelle (par ex. numéros poinçonnés)



Alu

 aluminium

Données sources	
Référence	3049345
Type	311 N-ALU 16
Désignation 1	Plaque signalétique
Désignation 2	pour joint de contrôle
Fabricant	OBO
Dimension	16mm
Matériau	aluminium
Unité d'emballage minimale	5
Unité de mesure	Pièces
Poids	2,8 kg
Unité de poids	kg/100 paires
Empreinte CO2 (GWP) du berceau à la porte	0,3293 kg CO2e / 1 Pièce

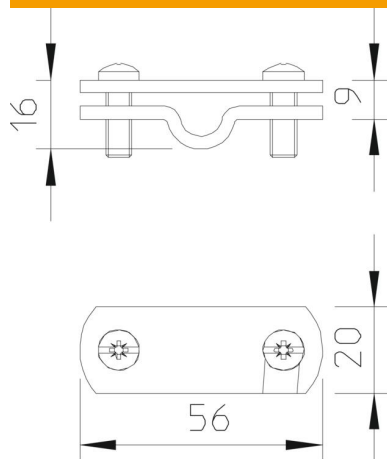
Fiche technique

Plaque signalétique alu

Référence: 3049345



Dimensions



Caractéristiques techniques

Type d'accessoires	Plaque de désignation
Ajustement	RD 16 - FL30 mm