

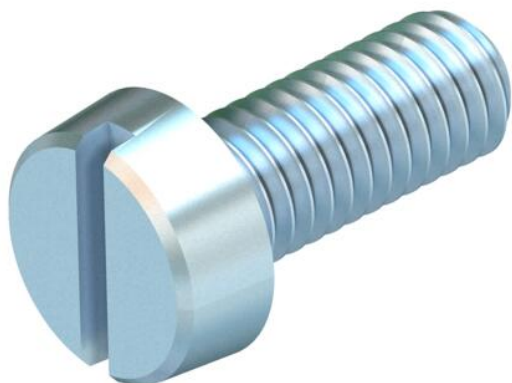
# Fiche technique

## Vis à tête cylindrique G

Référence: 3153096



Vis à tête cylindrique selon ISO 1207 avec filetage métrique M6x10mm avec fente.



**St** acier  
**G** galvanisé

### Données sources

Référence	3153096
Type	341 M6x10 G
Désignation 1	Vis à tête cylindrique
Désignation 2	ISO 1207, fendue
Fabricant	OBO
Dimension	M6x10mm
Matériau	acier
Surface	galvanisé
Norme de surface	EN ISO 19598 / EN ISO 4042
Unité d'emballage minimale	100
Unité de mesure	Pièces
Poids	0,349 kg
Unité de poids	kg/100 paires
Empreinte CO2 (GWP) du berceau à la porte	0,0096 kg CO2e / 1 Pièce

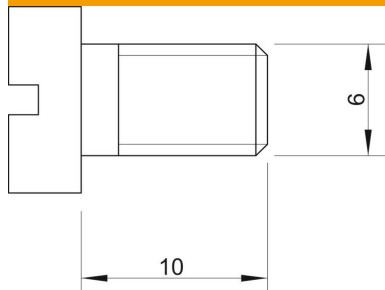
# Fiche technique

## Vis à tête cylindrique G

Référence: 3153096



### Dimensions



Dimension	M6 x 10
Longueur	10 mm

### Caractéristiques techniques

Filetage	M6
Filetage, métrique	6
Forme de la tête	Tête cylindrique
Avec bride	non
Avec écrou	non
Avec rondelle plate	non
Système à visser	Fente pour tournevis
Autobloquant	non
Filetage plein	oui
Filetage gauche	non