

# Fiche technique

Borne pour Rd 8-10 mm avec filetage M10

Référence: 5304008



- Avec perforation 10,2 mm
- Avec filetage M10
- Avec écrou prémonté M10 et rondelle élastique
- Correspond aux exigences de VDE 0185-305 (CEI 62305)

<b>St</b>	acier
<b>F</b>	galvanisé à chaud

## Données sources

Référence	5304008
Type	5000
Désignation 1	Borne de raccordement
Désignation 2	pour conducteur rond
Fabricant	OBO
Dimension	8-10mm
Matériau	acier
Surface	galvanisé à chaud
Norme de surface	DIN 267, Teil 10
Unité d'emballage minimale	20
Unité de mesure	Pièces
Poids	4,63 kg
Unité de poids	kg/100 paires
Empreinte CO2 (GWP) du berceau à la porte	0,1488 kg CO2e / 1 Pièce

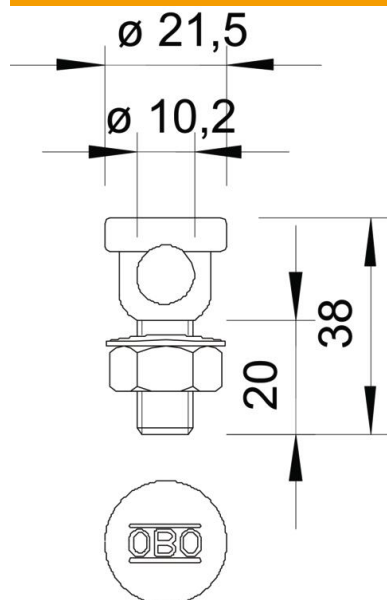
# Fiche technique

Borne pour Rd 8-10 mm avec filetage M10

Référence: 5304008



## Dimensions



## Caractéristiques techniques

Type de vis de fixation	autres
Type de raccord	Raccord
Convient pour le raccordement	autres
Ajustement	Rd 8-10 mm
Plaque intermédiaire	non