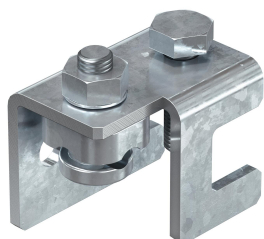


Fiche technique

Pince de serrage sur IPN jusqu'à une épaisseur de tôle de 20 mm

Référence: 5304520



- Montage du conducteur rond verticalement ou transversalement par rapport à la construction
- Pour fixation aux constructions jusqu'à une épaisseur de bride de 20 mm
- Fixation aux constructions avec une vis à tête hexagonale M10
- Correspond aux exigences de la norme VDE 0185-305 (CEI 62305)



St

acier

FT

galvanisé à chaud par trempage

Données sources

Référence	5304520
Type	5010 20 FT
Désignation 1	Pince de serrage
Fabricant	OBO
Dimension	20mm
Matériau	acier
Surface	galvanisé à chaud par trempage
Norme de surface	DIN EN ISO 1461
Unité d'emballage minimale	10
Unité de mesure	Pièces
Poids	30,6 kg
Unité de poids	kg/100 paires
Empreinte CO2 (GWP) du berceau à la porte	1,0279 kg CO2e / 1 Pièce

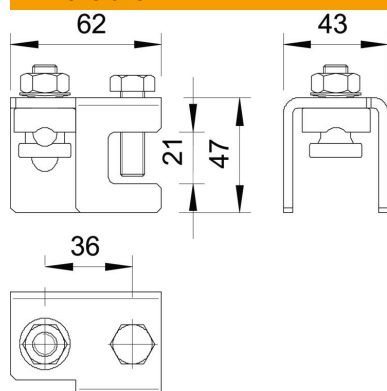
Fiche technique

Pince de serrage sur IPN jusqu'à une épaisseur de tôle de 20 mm

Référence: 5304520



Dimensions



Caractéristiques techniques

Type de vis de fixation	Vis à tête hexagonale
Type de raccord	Pièce de serrage
Capacité de charge de courant de foudre	N/50 kA
Convient pour le raccordement	autres
Ajustement	Rd 8-10 mm
Plaque intermédiaire	non
Plage de serrage max.	20 mm
Plage de serrage min.	4 mm