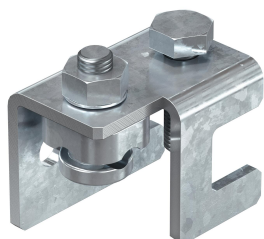


# Fiche technique

## Pince de serrage sur IPN avec borne, serrage 4-20 mm

Référence: 5304520



- Montage du conducteur rond de manière verticale ou transversale par rapport à la construction
- Pour fixation aux constructions jusqu'à une épaisseur de bride de 20 mm
- Fixation aux constructions avec une vis à tête hexagonale M10
- Correspond aux exigences de la norme VDE 0185-305 (CEI 62305)



**St** Acier

**FT** galvanisé à chaud par trempage

### Données de base

Référence	5304520
Type	5010 20 FT
Désignation 1	Pince de serrage
Fabricant	OBO
Dimension	20mm
Matériau	Acier
Surface	galvanisé à chaud par trempage
Norme de surface	DIN EN ISO 1461
Unité d'emballage minimale	10
Unité de quantité	pc
Poids	30,6 kg
Unité de poids	kg/100 pc
Empreinte CO <sub>2</sub> (GWP) du berceau à la porte	1,0279 kg CO <sub>2</sub> e / 1 Pièce

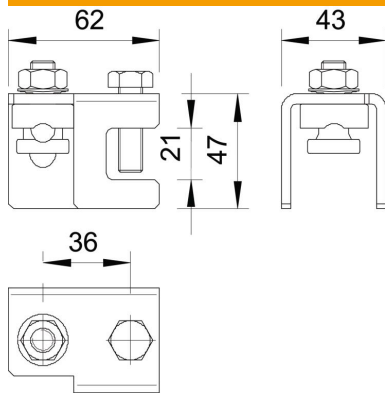
# Fiche technique

Pince de serrage sur IPN avec borne, serrage 4-20 mm

Référence: 5304520



## Dimensions



## Caractéristiques techniques

Type de vis de fixation	Vis à tête hexagonale
Type de raccord	Pièce de serrage
Capacité d'écoulement d'intensité de foudre	N/50 kA
Convient pour le raccordement	autres
Ajustement	Rd 8-10 mm
Plaque intermédiaire	non
Plage de serrage max.	20 mm
Plage de serrage min.	4 mm