

Fiche technique

Collier de fixation 605, moyen V4A

Référence: 1018653



Collier à deux pattes de fixation pour câbles et tubes
*Tailles 7 à 12 non adaptées aux dispositifs de fixation par boulons.



- A4

Acier, inoxydable 1.4571
- 2B

nu, traité

Données sources	
Référence	1018653
Type	605 12 A4
Désignation 1	Collier de fixation
Désignation 2	double patte
Fabricant	OBO
Dimension	12mm
Matériau	Acier, inoxydable 1.4571
Surface	nu, traité
Norme de surface	
Unité d'emballage minimale	100
Unité de mesure	Pièces
Poids	0,485 kg
Unité de poids	kg/100 paires
Empreinte CO2 (GWP) du berceau à la porte	0,0263 kg CO2e / 1 Pièce

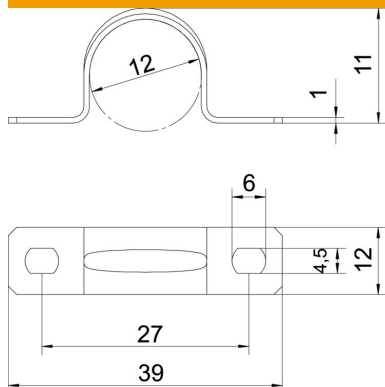
Fiche technique

Collier de fixation 605, moyen V4A

Référence: 1018653



Dimensions



Longueur	39 mm
Largeur	12 mm
Hauteur	11 mm
Cote A	39 mm
Cote B	27 mm
Cote b	12 mm
Cote D	12 mm
Cote d	4,5 mm
Dimension e	6 mm
Dimension H	11 mm
Cote t	1 mm

Caractéristiques techniques

Distance par rapport au mur	non
Nombre de câbles/tubes	1
Modèle	à deux pattes
Type de fixation	Trou de vis
pour un diamètre de	12
Convient pour les espaces coupe-feu	non
Sans halogène	oui
Avec gaine en matière plastique	non
Dimension du trou	4,5 x 6 mm
épaisseur du matériau	1 mm
Diamètre nominal	12 mm
Résistant aux UV	oui