

Fiche technique

Collier de fixation 605, moyen V4A

Référence: 1018669



Collier à deux pattes de fixation pour câbles et tubes



- A4Acier, inoxydable 1.4571
- 2Bnu, traité

| Données sources | |
|---|--------------------------|
| Référence | 1018669 |
| Type | 605 20 A4 |
| Désignation 1 | Collier de fixation |
| Désignation 2 | double patte |
| Fabricant | OBO |
| Dimension | 20mm |
| Matériau | Acier, inoxydable 1.4571 |
| Surface | nu, traité |
| Norme de surface | |
| Unité d'emballage minimale | 100 |
| Unité de mesure | Pièces |
| Poids | 0,664 kg |
| Unité de poids | kg/100 paires |
| Empreinte CO2 (GWP) du berceau à la porte | 0,0475 kg CO2e / 1 Pièce |

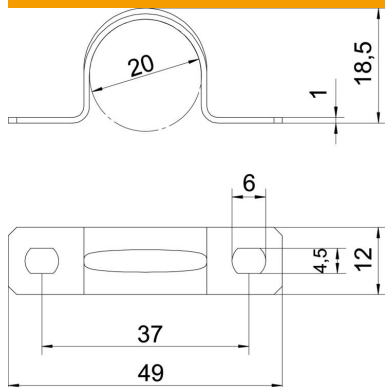
Fiche technique

Collier de fixation 605, moyen V4A

Référence: 1018669



Dimensions



| | |
|-------------|---------|
| Longueur | 49 mm |
| Largeur | 12 mm |
| Hauteur | 18,5 mm |
| Cote A | 49 mm |
| Cote B | 37 mm |
| Cote b | 12 mm |
| Cote D | 20 mm |
| Cote d | 4,5 mm |
| Dimension e | 6 mm |
| Dimension H | 18,5 mm |
| Cote t | 1 mm |

Caractéristiques techniques

| | |
|-------------------------------------|---------------|
| Distance par rapport au mur | non |
| Nombre de câbles/tubes | 1 |
| Modèle | à deux pattes |
| Type de fixation | Trou de vis |
| pour un diamètre de | 20 |
| Convient pour les espaces coupe-feu | non |
| Sans halogène | oui |
| Avec gaine en matière plastique | non |
| Dimension du trou | 4,5 x 6 mm |
| épaisseur du matériau | 1 mm |
| Diamètre nominal | 20 mm |
| Résistant aux UV | oui |