

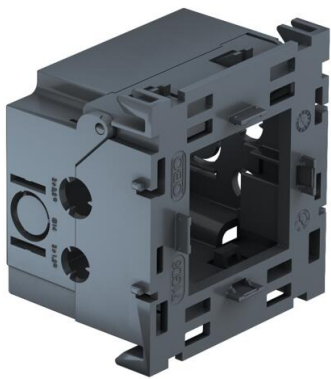
Fiche technique

Boîtier d'appareillage 71GD8-2, simple, pour Modul 45®

Référence: 6288569



Boîtier d'appareillages emboîtable simple pour système Modul 45®, avec socle rabattable et amovible si nécessaire pour le raccordement rapide des câbles, avec des ouvertures d'entrée pour des diamètres jusqu'à 14 mm.



PA Polyamide

Données de base	
Référence	6288569
Typee	71GD8-2
Désignation 1	Boitier d'appareillages
Désignation 2	simple pour module 45
Fabricant	OBO
Dimension	51x76x71
Couleur	gris fer ; RAL 7011
Matériau	Polyamide
Unité d'emballage minimale	1
Unité de quantité	pc
Poids	5,9 kg
Unité de poids	kg/100 pc
Empreinte CO2 (GWP) du berceau à la porte	0,2527 kg CO2e / 1 Pièce

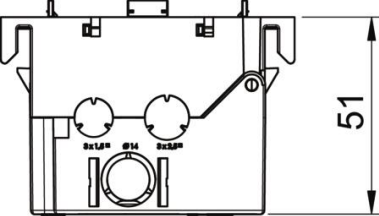
Fiche technique

Boîtier d'appareillage 71GD8-2, simple, pour Modul 45®

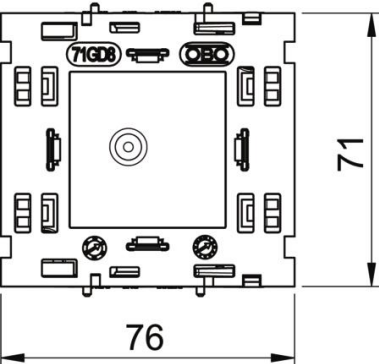
Référence: 6288569



Dimensions



Longueur	71 mm
Largeur	76 mm
Hauteur	51 mm



Caractéristiques techniques

Nombre d'unités	1
Modèle	fermé
Bande de fixation	autres
Sans halogène	oui
Avec kit de raccordement	oui
type de montage du boîtier	Avant
Type de montage appareil d'installation	clipser
Possibilité de décharge de traction	oui