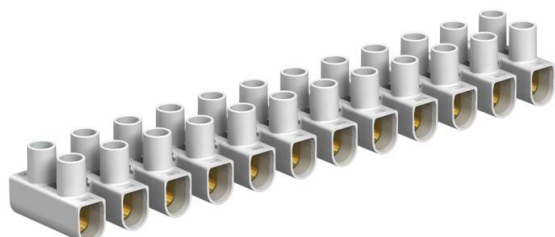


Technisch specificatieblad

Klemmenstroken 10 mm², polypropyleen

Artikelnummer: 2056372



Getest conform EN 60998.
Klemmen messing, schroeven staal, galvanisch verzinkt, 12-polige, in losse klemmen deelbare strook via "twist'n'pull". Opengedraaide, onverliesbare schroeven.
Max. toegestane omgevingstemperatuur conform EN 60998: -5 ... +80 °C.
Nom. doorsnede 10 - mm²
Nom. spanning 450 V
Nom. stroom 57 A
Max. klembaar per zijde: 10 mm² eendraads of 6 mm² meerdraads/flexibel.



PP Polypropyleen

Stamgegevens

Artikelnummer	2056372
Type	76 CE WS/EKL 2 S
Omschrijving 1	Seriekroonsteen
Fabrikant	OBO
Dimensie	10,0mm ²
Kleur	wit
Materiaal	Polypropyleen
Kleinste verkoop-eenheid	10
Eenheid van hoeveelheid	Stuk
Gewicht	4,3 kg
Eenheid gewicht	kg/100 st.

Afmetingen

Lengte	134 mm
Breedte	23 mm
Hoogte	17 mm

Technisch specificatieblad

Klemmenstroken 10 mm², polypropyleen

Artikelnummer: 2056372



Technische gegevens

Afsluitplaat noodzakelijk	nee
Aansluitbare aderdiameter massief max.	10 mm ²
Aansluitbare aderdiameter massief min.	2,5 mm ²
Aansluitbare aderdiameter soepel zonder andereindhuls max.	6 mm ²
Aansluitbare aderdiameter soepel zonder andereindhuls min.	2,5 mm ²
Aansluitbare aderdiameter meeraderig max.	6 mm ²
Aansluitbare aderdiameter meeraderig min.	2,5 mm ²
Aansluitpositie	zijdelings
Aantal klemmen	12
Aantal klemmen per pool	2
Uitvoering elektrische aansluiting 1	Schroefaansluiting
Uitvoering elektrische aansluiting 2	Schroefaansluiting
Boorgatafstand centrisch	11,5 mm
Explosieveilige uitvoering	nee
Geschikt voor flexibele ader	ja
Geschikt voor massieve ader	ja
Geschikt voor meeraderige geleiders	ja
Montagetype	Directe montage
Nominale doorsnede min.	10 mm ²
Nominale spanning	450 V
Nominale stroom	57 A
Aantal polen	12
Doorsnede	Max. klembaar per zijde: 10 mm ² eendraads of 6 mm ² meerdraads/ flexibel mm ²
Schroefaandraaimoment	0,8 kN/m
Temperatuurbereik max.	80 °C
Temperatuurbereik min.	-5 °C
Transparant	nee
Omgevingstemperatuur	80 °C