

# Fiche technique

## Bride de fixation 822, lourd A4

Référence: 1013885



Collier de fixation avec une patte de fixation 20mm



CE

**A4** Acier, inoxydable 1.4571

**2B** nu, traité

### Données sources

Référence	1013885
Type	822 20 A4
Désignation 1	Collier de fixation
Désignation 2	simple patte
Fabricant	OBO
Dimension	20mm
Matériau	Acier, inoxydable 1.4571
Surface	nu, traité
Norme de surface	
Unité d'emballage minimale	100
Unité de mesure	Pièces
Poids	2,125 kg
Unité de poids	kg/100 paires
Empreinte CO2 (GWP) du berceau à la porte	0,1079 kg CO2e / 1 Pièce

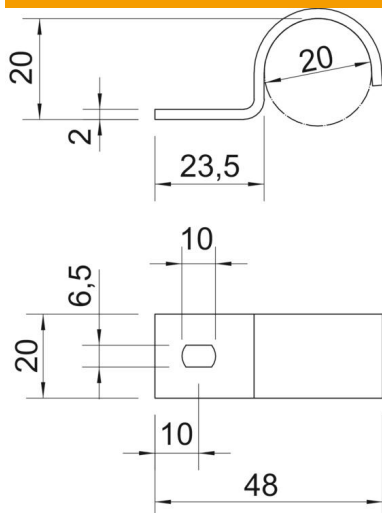
# Fiche technique

## Bride de fixation 822, lourd A4

Référence: 1013885



### Dimensions



Longueur	48 mm
Largeur	20 mm
Hauteur	20 mm
Cote A	10 mm
Cote b	20 mm
Cote D	20 mm
Dimension H	20 mm
Cote L	23,5 mm
Cote L1	48 mm
Cote t	2 mm

### Caractéristiques techniques

Distance par rapport au mur	non
Nombre de câbles/tubes	1
Modèle	à une patte
Type de fixation	Trou de vis
pour un diamètre de	20
Convient pour les espaces coupe-feu	non
Taille	M20
Sans halogène	oui
Avec gaine en matière plastique	non
Dimension du trou	6,5 x 10 mm
épaisseur du matériau	2 mm
Diamètre nominal	20 mm
Résistant aux UV	oui