

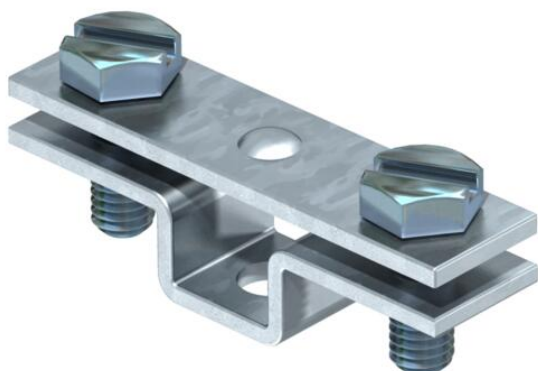
# Fiche technique

Clip à écarteur pour méplat, avec trou de fixation Ø 6,5

Référence: 5032032



- Ajustement : FL 30 et FL 40
- Avec trou de fixation Ø 6,5 et 2 vis à tête hexagonale M6 x 16 (F)



|    |                                |
|----|--------------------------------|
| St | Acier                          |
| FT | galvanisé à chaud par trempage |

## Données de base

|   |                                |
|---|--------------------------------|
| Référence                                 | 5032032                        |
| Typee                                     | 831 30                         |
| Désignation 1                             | Collier d'écartement           |
| Désignation 2                             | pour conducteur plat           |
| Fabricant                                 | OBO                            |
| Dimension                                 | 30mm                           |
| Matériau                                  | Acier                          |
| Surface                                   | galvanisé à chaud par trempage |
| Norme de surface                          | DIN EN ISO 1461                |
| Unité d'emballage minimale                | 25                             |
| Unité de quantité                         | pc                             |
| Poids                                     | 3,58 kg                        |
| Unité de poids                            | kg/100 pc                      |
| Empreinte CO2 (GWP) du berceau à la porte | 0,1174 kg CO2e / 1 Pièce       |

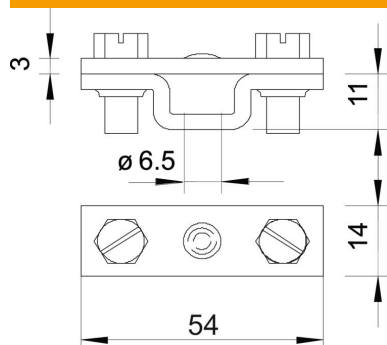
# Fiche technique

Clip à écarteur pour méplat, avec trou de fixation Ø 6,5

Référence: 5032032



## Dimensions



|        |       |
|--------|-------|
| Cote B | 54 mm |
|--------|-------|

## Caractéristiques techniques

|                      |              |
|----------------------|--------------|
| Ajustement           | max. FL30 mm |
| Plaque intermédiaire | non          |