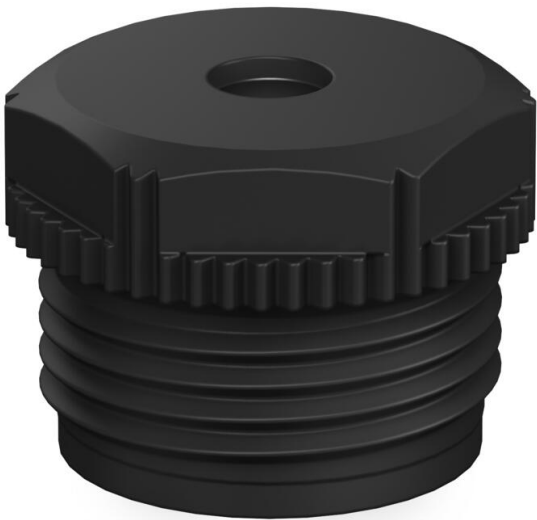


Fiche technique

Passe-câble, filetage métrique, avec trou

Référence: 2032619



Passe-câble d'étanchéité pour le vissage dans le filetage métrique selon la norme IEC 423
Avec cône autoétanchéifiant à l'extrémité du filetage, la bague d'étanchéité pour raccord fileté n'est pas requis.
Degré de protection réalisable avec une installation soignée IP 54.
avec entrée de câbles ouverte



PE Polyéthylène

Données sources	
Référence	2032619
Type	90 PG11 OF SW
Désignation 1	Bague d'étanchéité à section
Désignation 2	modèle ouvert
Fabricant	OBO
Dimension	PG11
Coloris	noir
Matériau	Polyéthylène
Unité d'emballage minimale	100
Unité de mesure	Pièces
Poids	0,16 kg
Unité de poids	kg/100 paires
Empreinte CO2 (GWP) du berceau à la porte	0,0052 kg CO2e / 1 Pièce

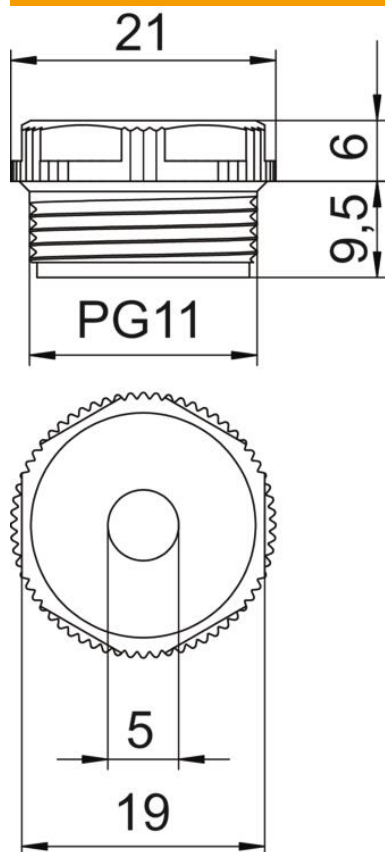
Fiche technique

Passe-câble, filetage métrique, avec trou

Référence: 2032619



Dimensions



Caractéristiques techniques

Taille	PG11
Sans halogène	non
Indice de protection	IP54