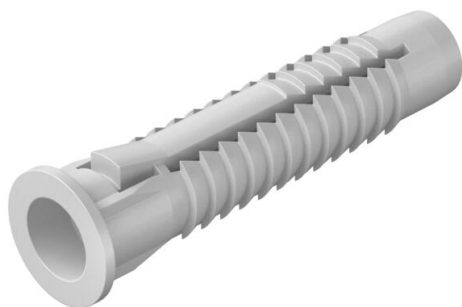


# Fiche technique

## Cheville universelle

Référence: 2347586



Convient également en tant que cheville pour mur creux, avec collet pour éviter tout glissement. 3 languettes latérales compensent le couple.

Longueur minimale de vis requise = longueur de la cheville + épaisseur de l'élément de construction + 1 x diamètre de la vis.

La valeur d'extraction s'applique aux vis à bois avec le plus grand diamètre de vis dans le béton de classe B25.

Notre recommandation de valeur de sécurité: 5 fois



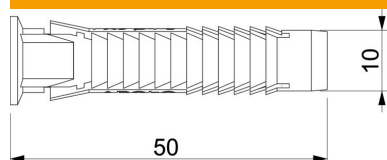
PE

Polyéthylène

### Données sources

Référence	2347586
Type	910 FX10x50
Désignation 1	Cheville universelle
Disponible à partir de	01.05.2020
Fabricant	OBO
Dimension	10x50
Coloris	gris clair
Matériau	Polyéthylène
Unité d'emballage minimale	50
Unité de mesure	Pièces
Poids	0,28 kg
Unité de poids	kg/100 paires

### Dimensions



Longueur	50 mm
Cote D	10 mm
Cote L	50 mm

# Fiche technique

## Cheville universelle

Référence: 2347586



### Caractéristiques techniques

Modèle	Cheville universelle
Valeur d'extraction	1280 N
Béton recommandé	1280
Diamètre de perçage min.	10 mm
Convient pour fixation avec des colliers pour câbles	non
Convient pour béton cellulaire	non
Convient pour vis à bois à tête hexagonale	oui
Brique perforée Hlz12 recommandée	450
Vis à bois	6-8
Brique perforée sable chaux KSL 12 recommandée	670
Brique solide silico-calcaire KS12 recommandée	900
Avec bord	oui
Avec vis	non
Béton cellulaire P2 recommandé	160
Béton cellulaire P4 .recommandé	300
Brique pleine Mz12 recommandée	900