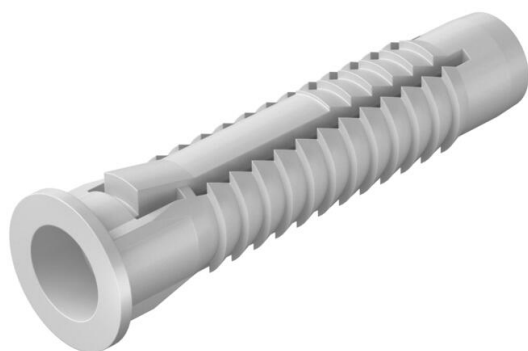


Fiche technique

Cheville universelle

Référence: 2347588



Convient également en tant que cheville pour mur creux, avec collet pour éviter tout glissement. 3 languettes latérales compensent le couple.

Longueur minimale de vis requise = longueur de la cheville + épaisseur de l'élément de construction + 1 x diamètre de la vis.

La valeur d'extraction s'applique aux vis à bois avec le plus grand diamètre de vis dans le béton de classe B25.

Notre recommandation de valeur de sécurité: 5 fois



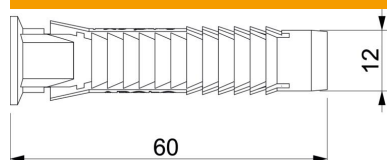
PE

Polyéthylène

Données sources

Référence	2347588
Type	910 FX 12x60
Désignation 1	Cheville universelle
Disponible à partir de	01.05.2020
Fabricant	OBO
Dimension	12x60
Coloris	gris clair
Matériau	Polyéthylène
Unité d'emballage minimale	25
Unité de mesure	Pièces
Poids	0,4 kg
Unité de poids	kg/100 paires

Dimensions



Longueur	60 mm
Cote D	12 mm
Cote L	60 mm

Fiche technique

Cheville universelle

Référence: 2347588



Caractéristiques techniques

Modèle	Cheville universelle
Valeur d'extraction	1910 N
Béton recommandé	1910
Diamètre de perçage min.	12 mm
Convient pour fixation avec des colliers pour câbles	non
Convient pour béton cellulaire	non
Convient pour vis à bois à tête hexagonale	oui
Brique perforée Hlz12 recommandée	500
Vis à bois	8-10
Brique perforée sable chaux KSL 12 recommandée	740
Brique solide silico-calcaire KS12 recommandée	1100
Avec bord	oui
Avec vis	non
Béton cellulaire P2 recommandé	280
Béton cellulaire P4 .recommandé	400
Brique pleine Mz12 recommandée	1100