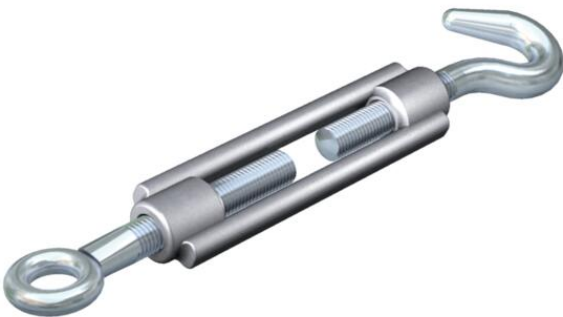


# Fiche technique

## Tendeur G

Référence: 5300061



Avec crochet et anneau, selon la norme DIN 1480.



- St acier
- G galvanisé

Données sources		
Référence	5300061	
Type	945 M12 G	
Désignation 1	Tendeur	
Fabricant	OBO	
Dimension	M12	
Matériau	acier	
Surface	galvanisé	
Norme de surface	EN ISO 19598 / EN ISO 4042	
Unité d'emballage minimale	5	
Unité de mesure	Pièces	
Poids	53 kg	
Unité de poids	kg/100 paires	
Empreinte CO2 (GWP) du berceau à la porte	0,7654 kg CO2e / 1 Pièce	

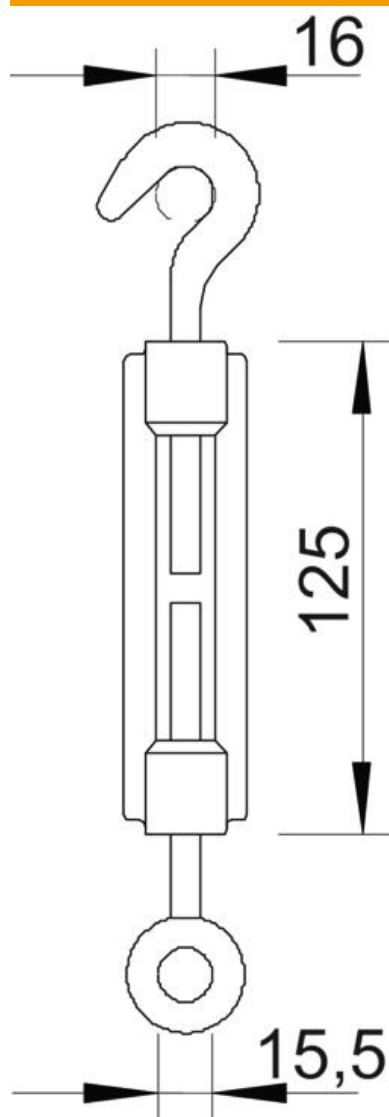
# Fiche technique

## Tendeur G

Référence: 5300061



### Dimensions



Cote A	16 mm
Cote B	15,5 mm
Cote C	125 mm

### Caractéristiques techniques

Charge de rupture	7 kN
Filetage	M12
Longueur de l'écrou de serrage C	125 mm
Portée	85 mm