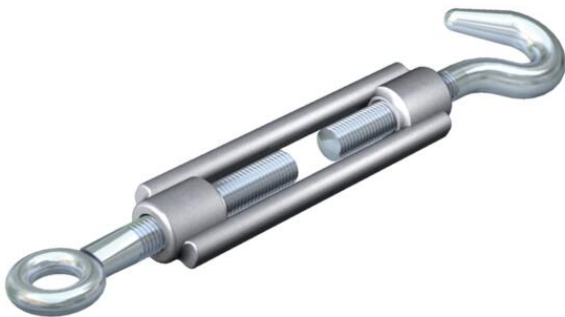


# Fiche technique

## Tendeur G

Référence: 5300037



Avec crochet et anneau, selon la norme DIN 1480.



- St acier
- G galvanisé

Données sources		
Référence	5300037	
Type	945 M6 G	
Désignation 1	Tendeur	
Fabricant	OBO	
Dimension	M6	
Matériau	acier	
Surface	galvanisé	
Norme de surface	EN ISO 19598 / EN ISO 4042	
Unité d'emballage minimale	5	
Unité de mesure	Pièces	
Poids	8,642 kg	
Unité de poids	kg/100 paires	
Empreinte CO2 (GWP) du berceau à la porte	0,1606 kg CO2e / 1 Pièce	

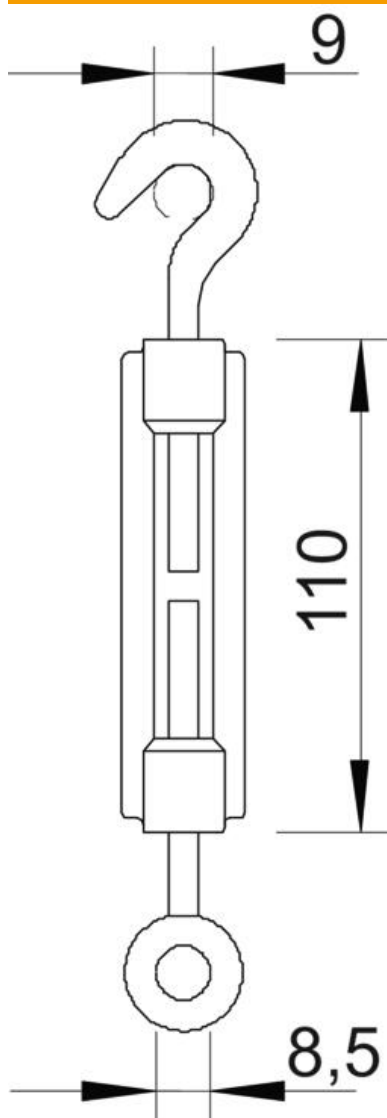
# Fiche technique

## Tendeur G

Référence: 5300037



### Dimensions



Cote A	9 mm
Cote B	8,5 mm
Cote C	110 mm

### Caractéristiques techniques

Charge de rupture	2 kN
Filetage	M6
Longueur de l'écrou de serrage C	110 mm
Portée	80 mm