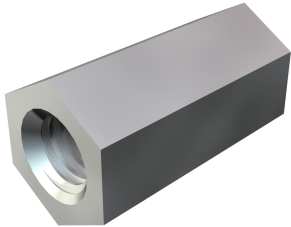


Fiche technique

Manchon entretoise

Référence: 3415031



Manchon avec filetage intérieur continu.

CE

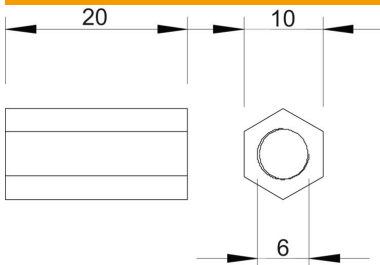
Zn Zinc moulé sous pression

G galvanisé

Données de base

Référence	3415031
Type	965 M6X20 G
Désignation 1	Manchon fileté
Fabricant	OBO
Dimension	M6x20mm
Matériau	Zinc moulé sous pression
Surface	galvanisé
Norme de surface	EN ISO 19598 / EN ISO 4042
Unité d'emballage minimale	100
Unité de quantité	pc
Poids	0,9 kg
Unité de poids	kg/100 pc
Empreinte CO2 (GWP) du berceau à la porte	0,0438 kg CO2e / 1 Pièce

Dimensions



Longueur	20 mm
Cote 1 métrique	6
Cote 2 métrique	6
Cote L	20 mm

Fiche technique

Manchon entretoise

Référence: 3415031



Caractéristiques techniques

Filetage traversant	oui
forme	hexagonale
Filetage	M6
Méplat	10
hexagonal	oui