

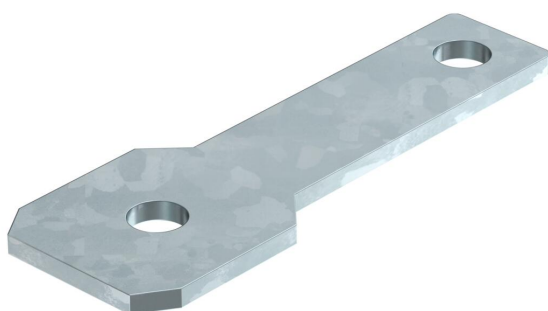
Fiche technique

Étrier de raccordement AB EX ISG droit

Référence: 5240374



Étrier de raccordement pour le montage de l'éclateur d'isolement EX d'OBO de type EX ISG sur des pièces/brides isolantes.



St	acier
FT	galvanisé à chaud par trempage

Données sources

Référence	5240374
Type	AB EX ISG S M24
Désignation 1	Eclisse de raccordement
Désignation 2	Droite
Fabricant	OBO
Dimension	120x45x40
Matériau	acier
Surface	galvanisé à chaud par trempage
Norme de surface	DIN EN ISO 1461
Unité d'emballage minimale	2
Unité de mesure	Pièces
Poids	7,8 kg
Unité de poids	kg/100 paires
Empreinte CO2 (GWP) du berceau à la porte	0,4494 kg CO2e / 1 Pièce

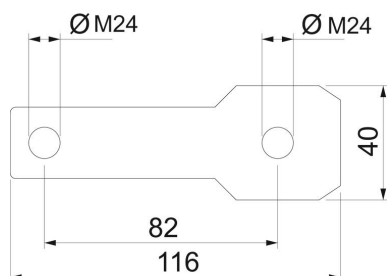
Fiche technique

Étrier de raccordement AB EX ISG droit

Référence: 5240374



Dimensions



Caractéristiques techniques

Type d'accessoires	Connecteur
Modèle	Pour goujon M24
Diamètre de perçage min.	26 mm
Accessoires	oui
Pièce de rechange.	non