

Fiche technique

Écrou-coulisseau A4

Référence: 1147084



Écrou coulissant pour rails profilés CM3015, CM3518 et AM3518

Écrou-coulisseau pour rail profilé avec échelons profilés C30.



- A4 Acier inoxydable
- 2B nu, traité

Données sources	
Référence	1147084
Type	ACMSN M10 A4
Désignation 1	Écrou-coulisseau
Désignation 2	pour rail profilé, médium
Fabricant	OBO
Dimension	M10
Matériau	Acier inoxydable
Surface	nu, traité
Norme de surface	
Unité d'emballage minimale	100
Unité de mesure	Pièces
Poids	1,5 kg
Unité de poids	kg/100 paires
Empreinte CO2 (GWP) du berceau à la porte	0,0824 kg CO2e / 1 Pièce

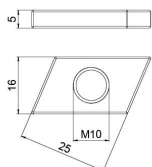
Fiche technique

Écrou-coulisseau A4

Référence: 1147084



Dimensions



Longueur	26 mm
Largeur	16,5 mm
Hauteur	6 mm
Cote B	16,5 mm
Dimension H	6 mm
Cote L	26 mm

Caractéristiques techniques

Filetage	M10
Filetage, métrique	10
Avec ressort	non