

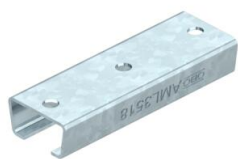
Fiche technique

Rail d'ancrage AML3518P, fente 16,5 mm, perforation ronde
FT

Référence: 1119834



Rail central profilé en C pour la pose de câbles, en association avec des brides de fixation avec attache à pied de marteau. S'utilise également comme structure de suspension pour chemins de câbles.



- St** acier
- FT** galvanisé à chaud par trempage

| Données sources | |
|---|--------------------------------|
| Référence | 1119834 |
| Type | AML3518P0100SOFT |
| Désignation 1 | Rail profilé |
| Désignation 2 | perforé, ouverture de 16,5 mm |
| Fabricant | OBO |
| Dimension | 100x35x18 |
| Matériau | acier |
| Surface | galvanisé à chaud par trempage |
| Norme de surface | DIN EN ISO 1461 |
| Unité d'emballage minimale | 100 |
| Unité de mesure | Pièces |
| Poids | 9,3 kg |
| Unité de poids | kg/100 paires |
| Empreinte CO2 (GWP) du berceau à la porte | 0,2178 kg CO2e / 1 Pièce |

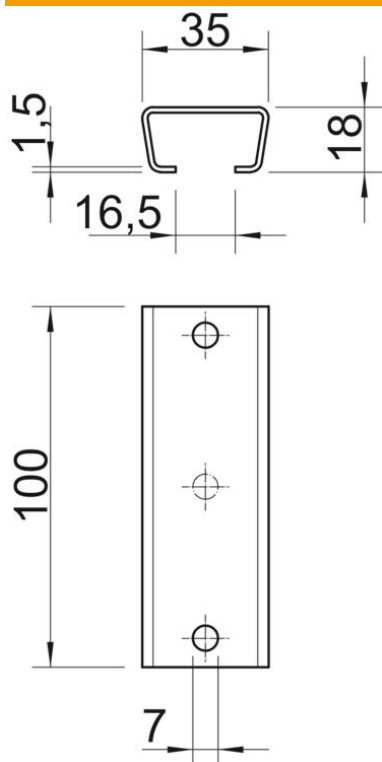
Fiche technique

Rail d'ancrage AML3518P, fente 16,5 mm, perforation ronde
FT

Référence: 1119834



Dimensions



| | |
|----------|--------|
| Longueur | 100 mm |
| Largeur | 35 mm |
| Hauteur | 18 mm |
| Cote L | 100 mm |

Caractéristiques techniques

| | |
|--------------------------|----------------------|
| Séparable | non |
| Type de perçage | Dos perforé |
| Modèle | Profilé simple |
| Écart du perçage central | 50 mm |
| Maintien en fonction | oui |
| épaisseur du matériau | 1,5 mm |
| Avec perforation | oui |
| Avec dents chevauchantes | non |
| Forme de profilé | Profilé en C |
| Ouverture | 16,5 mm |
| Valeur statistique A | 0,96 cm ² |
| Valeur statistique Iy | 0,49 cm ⁴ |
| Valeur statistique Iz | 1,85 cm ⁴ |
| Valeur statistique Wy | 0,44 cm ³ |
| Valeur statistique Wz | 1,05 cm ³ |