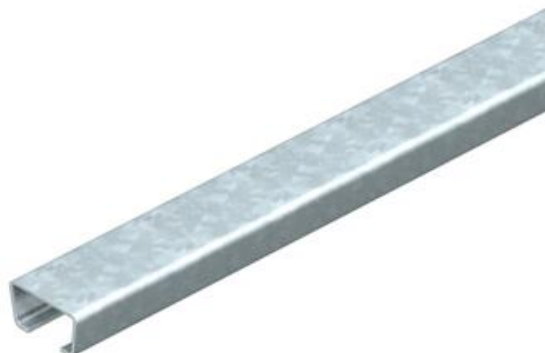


Fiche technique

Rail profilé AML3518, ouverture de 16,5 mm, FT, non perforé

Référence: 1118129



Rail central profilé en C pour la pose de câbles, en association avec des brides de fixation avec attache à pied de marteau. S'utilise également comme structure de suspension pour chemins de câbles.



St acier

FT galvanisé à chaud par trempage

Données sources

Référence	1118129
Type	AML3518UP2000FT
Désignation 1	Rail profilé
Désignation 2	non perfo, ouverture de 16,5mm
Fabricant	OBO
Dimension	2000x35x18
Matériau	acier
Surface	galvanisé à chaud par trempage
Norme de surface	DIN EN ISO 1461
Unité d'emballage minimale	2
Unité de mesure	Mètre
Poids	89,4 kg
Unité de poids	kg/100 pc

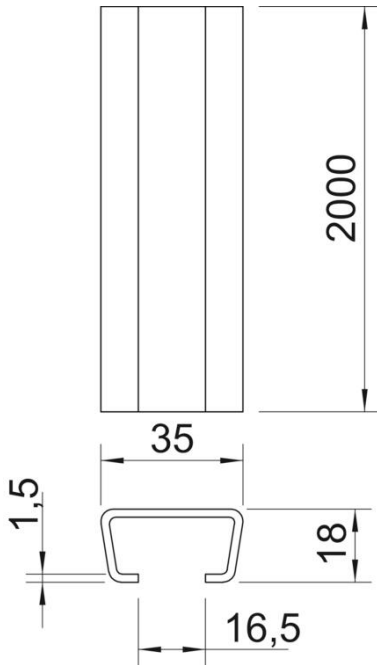
Fiche technique

Rail profilé AML3518, ouverture de 16,5 mm, FT, non perforé

Référence: 1118129



Dimensions



Longueur	2 000 mm
Largeur	35 mm
Hauteur	18 mm
Cote L	2 000 mm

Caractéristiques techniques

Séparable	non
Type de perçage	sans
Modèle	Profilé simple
Paquet	20 m
Maintien en fonction	non
épaisseur du matériau	1,5 mm
Avec perforation	non
Avec dents chevauchantes	non
Forme de profilé	Profilé en C
Ouverture	16,5 mm
Valeur statistique A	1,14 cm ²
Valeur statistique Iy	0,49 cm
Valeur statistique Iz	0,85 cm
Valeur statistique Wy	0,44 cm ²
Valeur statistique Wz	1,05 cm ²