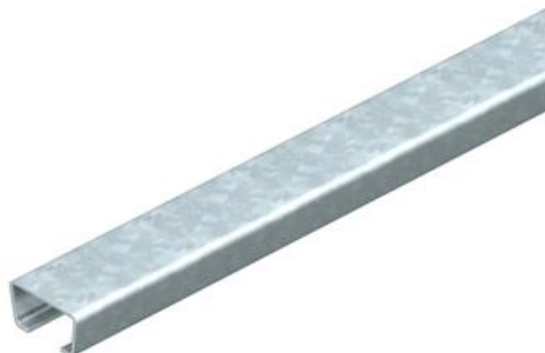


Technisch specificatieblad

Ankerrail AML3518, sleuf 16,5 mm, FT, ongeperforeerd

Artikelnummer: 1118129



Middelste C-profielrail voor kabelinstallatie, in combinatie met beugelklemmen met hamerkopvoet. Ook toepasbaar als ophangconstructie voor kabeldraagsystemen.



St Staal

FT thermisch verzinkt

Stamgegevens

Artikelnummer	1118129
Type	AML3518UP2000FT
Omschrijving 1	Profielrail
Omschrijving 2	gesloten, sleufbreedte 16,5 m
Fabrikant	OBO
Dimensie	2000x35x18
Materiaal	Staal
Oppervlak	thermisch verzinkt
Oppervlakenorm	DIN EN ISO 1461
Kleinste verkoop-eenheid	2
Eenheid van hoeveelheid	Meter
Gewicht	89,4 kg
Eenheid gewicht	kg/100 m
CO2-voetafdruk (GWP) van wieg tot poort	1,9994 kg CO2e / 1 Meter

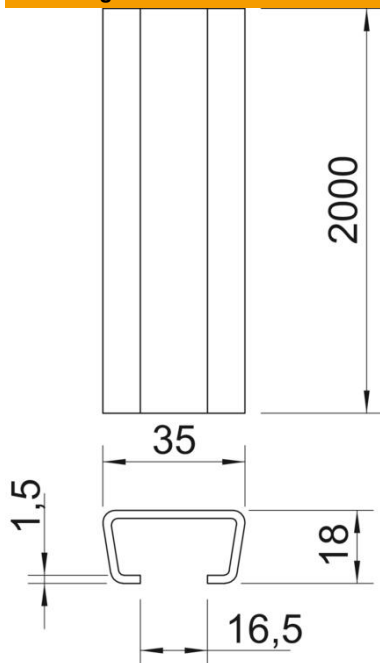
Technisch specificatieblad

Ankerrail AML3518, sleuf 16,5 mm, FT, ongeperforeerd



Artikelnummer: 1118129

Afmetingen



Lengte	2.000 mm
Breedte	35 mm
Hoogte	18 mm
Maat L	2.000 mm

Technische gegevens

Afbreekbaar	nee
Soort perforatie	zonder
Uitvoering	Enkel profiel
Bundel	20 m
Functiebehoud	nee
Materiaaldikte	1,5 mm
Met perforatie	nee
Met vertanding	nee
Profielvorm	C-profiel
Sleufbreedte	16,5 mm
Statische waarde A	1,14 cm ²
Statische waarde Iy	0,49 cm ⁴
Statische waarde Iz	0,85 cm ⁴
Statische waarde Wy	0,44 cm ³
Statische waarde Wz	1,05 cm ³