

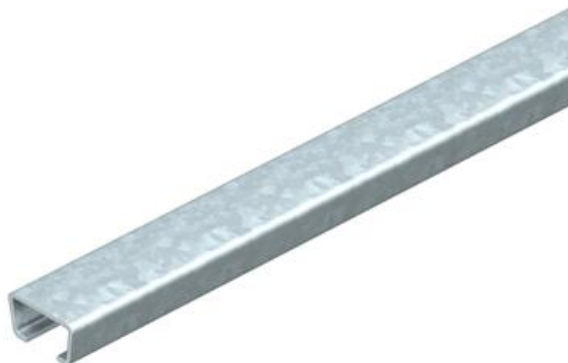
Fiche technique

Rail d'ancrage AMS3518, fente 16,5 mm, FS, non perforé

Référence: 1112120



Rail central profilé en C pour la pose de câbles, en association avec des brides de fixation avec attache à pied de marteau. S'utilise également comme structure de suspension pour chemins de câbles.



St	acier
FS	galvanisé sendzimir

Données sources

Référence	1112120
Type	AMS3518UP2000FS
Désignation 1	Rail profilé
Désignation 2	non perfo, ouverture de 16,5mm
Fabricant	OBO
Dimension	2000x35x18
Matériau	acier
Surface	galvanisé sendzimir
Norme de surface	DIN EN 10346
Unité d'emballage minimale	2
Unité de mesure	Mètre
Poids	116 kg
Unité de poids	kg/100 pc
Empreinte CO2 (GWP) du berceau à la porte	2,6136 kg CO2e / 1 Mètre

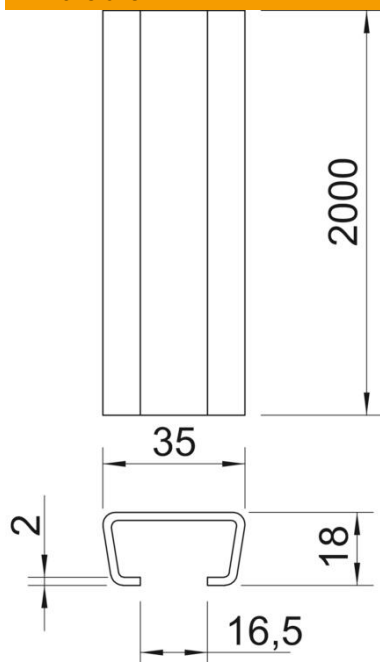
Fiche technique

Rail d'ancrage AMS3518, fente 16,5 mm, FS, non perforé

Référence: 1112120



Dimensions



Longueur	2 000 mm
Largeur	35 mm
Hauteur	18 mm
Cote L	2 000 mm

Caractéristiques techniques

Séparable	non
Type de perçage	sans
Modèle	Profilé simple
Paquet	20 m
Maintien en fonction	non
épaisseur du matériau	2 mm
Avec perforation	non
Avec dents chevauchantes	non
Forme de profilé	Profilé en C
Ouverture	16,5 mm
Valeur statistique A	1,48 cm ²
Valeur statistique Iy	0,6 cm ⁴
Valeur statistique Iz	2,33 cm ⁴
Valeur statistique Wy	0,54 cm ³
Valeur statistique Wz	1,33 cm ³