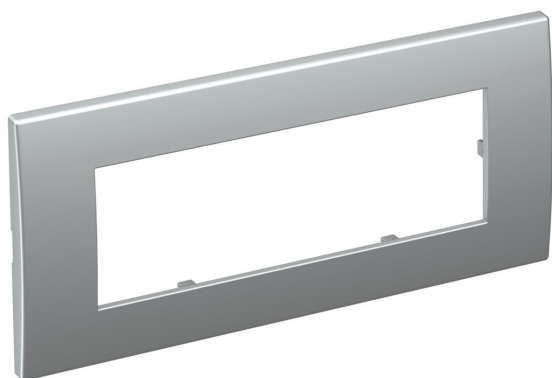


Fiche technique

Cadre-enjoliveur AR45-F3, pour boîtier d'appareillage
71GD9-2, triple
Référence: 6119376



Cadre de recouvrement par l'avant pour les appareils encastrables Module 45, triple, sans zone de marquage pour installation verticale, à encastrer dans le boîtier d'appareillages 71GD9-2 ou dans un support de montage 71MT3 45-2. Pour l'installation dans des canaux d'allège Rapid 80 et des colonnes de distribution ISS.



PC Polycarbonate

Données de base

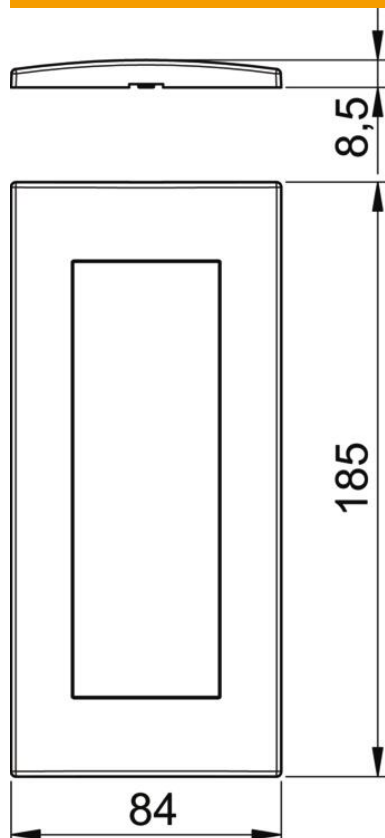
| | |
|---|--------------------------|
| Référence | 6119376 |
| Typee | AR45-F3 AL |
| Désignation 1 | Plastron |
| Désignation 2 | Module 45, triple |
| Fabricant | OBO |
| Dimension | 84x185mm |
| Couleur | alu peint |
| Matériau | Polycarbonate |
| Unité d'emballage minimale | 1 |
| Unité de quantité | pc |
| Poids | 2,8 kg |
| Unité de poids | kg/100 pc |
| Empreinte CO2 (GWP) du berceau à la porte | 0,0289 kg CO2e / 1 Pièce |

Fiche technique

Cadre-enjoliveur AR45-F3,pour boîtier d'appareillage
71GD9-2, triple
Référence: 6119376



Dimensions



| | |
|---------|--------|
| Largeur | 185 mm |
| Hauteur | 84 mm |

Fiche technique

Cadre-enjoliveur AR45-F3,pour boîtier d'appareillage
71GD9-2, triple
Référence: 6119376



Caractéristiques techniques

| | |
|---|------------------------|
| Nombre d'unités | 3 |
| Nombre d'unités horizontales | 3 |
| Nombre d'unités verticales | 3 |
| Modèle de la surface | mat |
| Type de fixation | Fixation par serrage |
| Convient pour installation encastrée | oui |
| Convient pour canal d'allège | oui |
| Convient pour boîtier de sol dans une goulotte sous chape | non |
| Convient pour installation encastré sous crépi | non |
| Sans halogène | oui |
| Couvercle rabattable | non |
| Sens de montage | horizontal et vertical |
| Indice de protection | autres |
| Zone de texte/Zone de marquage | non |
| Profondeur | 8,5 mm |
| Transparent | non |
| Avec cadre de montage | Non |
| Diamètre de l'ouverture | 0 |