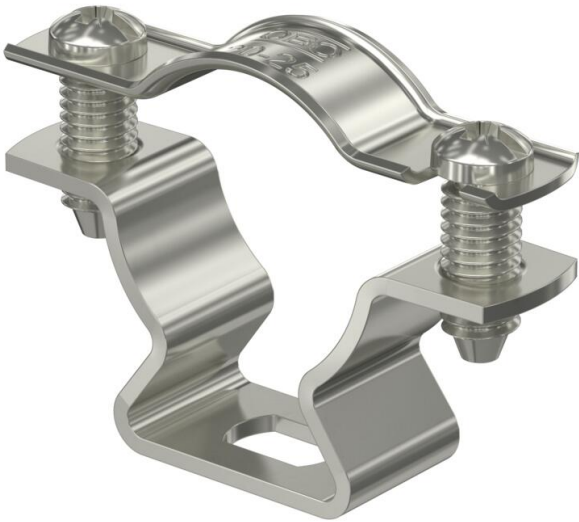


Fiche technique

Clip entretoise 733 A2

Référence: 1362986



Collier d'écartement pour le montage de tubes et câbles au mur, au plafond et au sol. Avec partie supérieure autobloquante. Fixation par trou oblong.  
Homologation pour la sécurité de fonctionnement selon la norme DIN 4102 partie 12, classes de sécurité de fonctionnement E30 à E90.



A2    acier inoxydable 1.4301

Données sources

|                                           |                          |
|-------------------------------------------|--------------------------|
| Référence                                 | 1362986                  |
| Type                                      | ASL 733 25 A2            |
| Désignation 1                             | Collier d'écartement     |
| Désignation 2                             | avec trou oblong         |
| Fabricant                                 | OBO                      |
| Dimension                                 | 20-25mm                  |
| Matériau                                  | acier inoxydable 1.4301  |
| Unité d'emballage minimale                | 25                       |
| Unité de mesure                           | Pièces                   |
| Poids                                     | 2,432 kg                 |
| Unité de poids                            | kg/100 paires            |
| Empreinte CO2 (GWP) du berceau à la porte | 0,1774 kg CO2e / 1 Pièce |

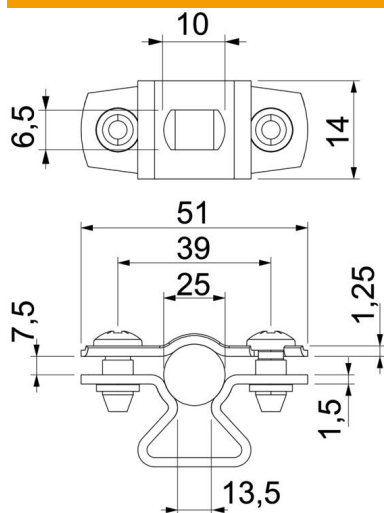
# Fiche technique

## Clip entretoise 733 A2

Référence: 1362986



### Dimensions



|                   |         |
|-------------------|---------|
| Cote A            | 51 mm   |
| Cote B            | 39 mm   |
| Cote b            | 14 mm   |
| Dimension d max.  | 25 mm   |
| Dimension d min.  | 20 mm   |
| Cote L            | 10 mm   |
| Cote s            | 13,5 mm |
| Dimension t1 (mm) | 1,25    |
| Dimension t2 (mm) | 1,5     |
| Cote x            | 7,5 mm  |

### Caractéristiques techniques

|                                 |         |
|---------------------------------|---------|
| Distance par rapport au mur     | oui     |
| Nombre de câbles/tubes          | 1       |
| Modèle                          | fermé   |
| Maintien en fonction            | oui     |
| pour un diamètre de             | 20 - 25 |
| Sans halogène                   | oui     |
| Avec gaine en matière plastique | non     |
| épaisseur du matériau           | 1,5 mm  |
| Plage de serrage D max.         | 25 mm   |
| Plage de serrage D min.         | 20 mm   |
| Résistant aux UV                | oui     |