

# Fiche technique

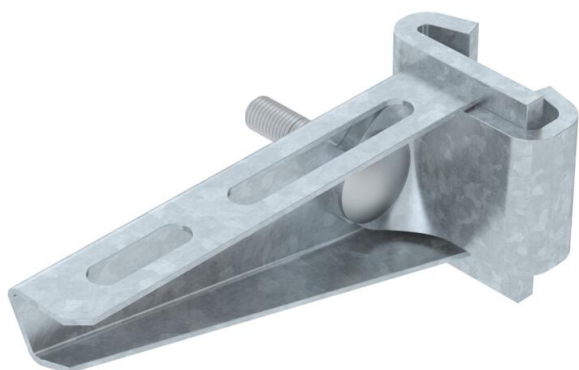
## Console à griffe AS 15

Référence: 6421326



Console à griffe pour montant type IS 8 à fixation en continu.  
La console pour pendard peut être fixée bilatéralement sur le montant en I.

La patte de serrage (n° art. 6419015), y compris vis et écrou, peut être commandée séparément pour les consoles de largeur 110 à 160 mm.



- St** Acier
- FT** galvanisé à chaud par trempage

### Données de base

Référence	6421326
Type	AS 15 11 FT
Désignation 1	Console pour montant
Désignation 2	pour montant IS 8
Fabricant	OBO
Dimension	B110mm
Couleur	zinc
Matériau	Acier
Surface	galvanisé à chaud par trempage
Norme de surface	DIN EN ISO 1461
Unité d'emballage minimale	1
Unité de quantité	pc
Poids	27,4 kg
Unité de poids	kg/100 pc
Empreinte CO2 (GWP) du berceau à la porte	0,6504 kg CO2e / 1 Pièce

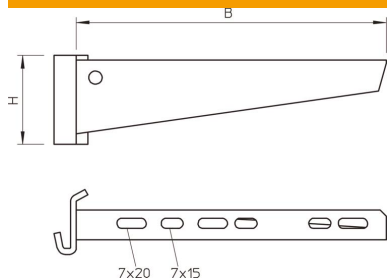
# Fiche technique

## Console à griffe AS 15

Référence: 6421326



### Dimensions

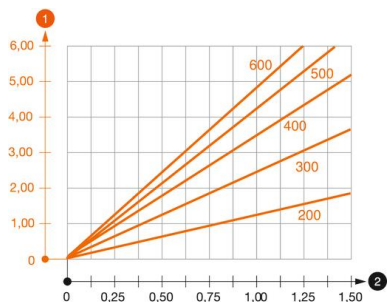


Longueur	41 mm
Largeur	110 mm
Hauteur	50 mm
Cote A	41 mm
Cote B	110 mm
Dimension H	50 mm

### Caractéristiques techniques

Modèle	Console de pendard
Article EPD	oui
F en kN	1,5 kN
Maintien en fonction	non
Acier inoxydable, teint	non

### Charges



#### Diagramme de charge de la console AS 15

- 1 Déflexion à la pointe de console avec charge autorisée
  - 2 Charge de console autorisée en kN sans charge d'homme
- Courbe de charge avec longueurs de console en mm