

Fiche technique

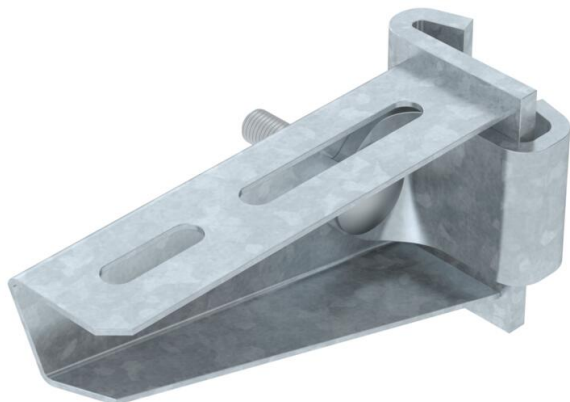
Console à griffe AS 30 pour pendard

Référence: 6419370



Console à griffe mi-lourde pour montant type IS 8 à fixation en continu.
La console pour pendard peut être fixée bilatéralement sur le montant en I.

La patte de serrage y compris vis, rondelle et écrou peut être commandée séparément sous la référence 6419007.



St	acier
FT	galvanisé à chaud par trempage

Données sources

Référence	6419370
Type	AS 30 11 FT
Désignation 1	Console pour montant
Désignation 2	pour montant IS 8
Fabricant	OBO
Dimension	B110mm
Coloris	zinc
Matériau	acier
Surface	galvanisé à chaud par trempage
Norme de surface	DIN EN ISO 1461
Unité d'emballage minimale	1
Unité de mesure	Pièces
Poids	30 kg
Unité de poids	kg/100 paires
Empreinte CO2 (GWP) du berceau à la porte	0,7691 kg CO2e / 1 Pièce

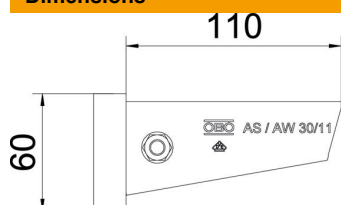
Fiche technique

Console à griffe AS 30 pour pendentif

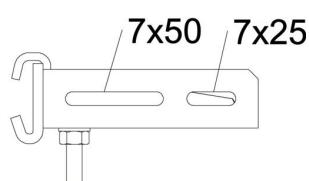
Référence: 6419370



Dimensions



Longueur	41 mm
Largeur	110 mm
Hauteur	60 mm
Cote A	41 mm
Cote B	110 mm
Dimension H	60 mm



Caractéristiques techniques

Modèle	Console à talon
F en kN	3 kN
Maintien en fonction	non
Acier inoxydable, décapé	non

Charges

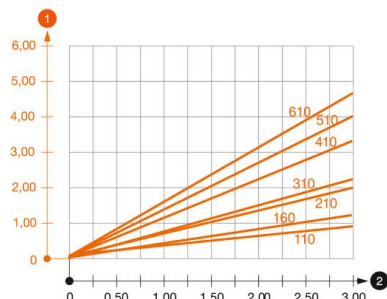


Diagramme de charge de la console AS 30

- 1 Déflexion à la pointe de console avec charge autorisée
 - 2 Charge de console autorisée en kN sans charge d'homme
- Courbe de charge avec longueurs de console en mm