

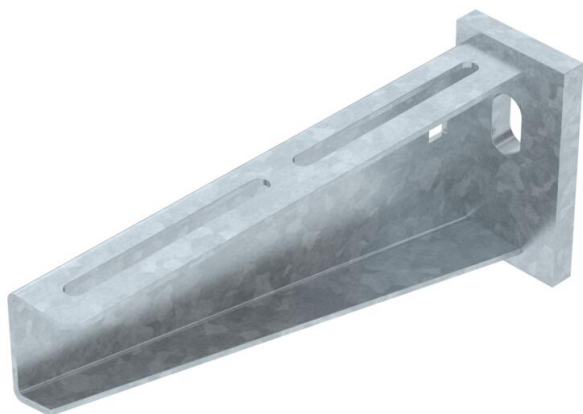
Fiche technique

Console sur mur et sur montant AW 55 FT

Référence: 6418554



Console murale et de pendard lourde avec platine soudée.
À partir d'une largeur de 400 mm, fixer la console au pendard de type U à l'aide d'une vis à tête hexagonale à travers les deux longerons du montant. Ajouter les entretoises adaptées!



St

acier

FT

galvanisé à chaud par trempage

Données sources

Référence	6418554
Type	AW 55 21 FT
Désignation 1	Console murale
Désignation 2	avec semelle soudée
Fabricant	OBO
Dimension	B210mm
Coloris	zinc
Matériau	acier
Surface	galvanisé à chaud par trempage
Norme de surface	DIN EN ISO 1461
Unité d'emballage minimale	1
Unité de mesure	Pièces
Poids	75,7 kg
Unité de poids	kg/100 paires
Empreinte CO2 (GWP) du berceau à la porte	1,8702 kg CO2e / 1 Pièce

Fiche technique

Console sur mur et sur montant AW 55 FT

Référence: 6418554



Dimensions

Longueur	50 mm
Largeur	210 mm
Hauteur	90 mm
Cote A	50 mm
Cote B	210 mm
Dimension H	90 mm

Caractéristiques techniques

Modèle	Console murale et sur montant
Article EPD	oui
F en kN	5,5 kN
Maintien en fonction	oui
Diamètre du trou	13,5 mm
Acier inoxydable, décapé	non
Zone d'angle max.	90 mm
Zone d'angle min.	90 mm

Charges

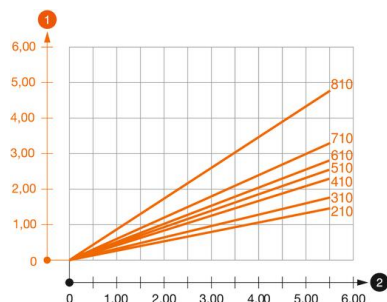


Diagramme de charge de la console AW 55

- 1 Déflexion à la pointe de console avec charge autorisée
- 2 Charge de console autorisée en kN sans charge d'homme
- Courbe de charge avec longueurs de console en mm

Valeurs de charge des chevilles pour console murale et de pendard AW 55

Fixation au mur		Charge maximale [kN]									
		Largeur de console [mm]									
Cheville type		210	310	410	510	560	610	710	810	910	1010
BZ3 12x110/0-35		3,92	3,83	3,79	3,46	3,30	3,30	3,15	2,53	2,38	2,23
BZ 12-15-35/110		3,8	3,5	3,5	3,25	3,3	3	3			
SZ-B 18/0x142		4,10	4,06	4,02	3,83	3,83	3,56	2,88			
#		* Valeurs avec largeur de chemin de câbles 600									

Die angegebenen Werte basieren auf gerissenem Beton der Festigkeitsklasse C20/25. Die Einbaubedingungen der ETA-Zulassung (Dübel) sind zu beachten!