

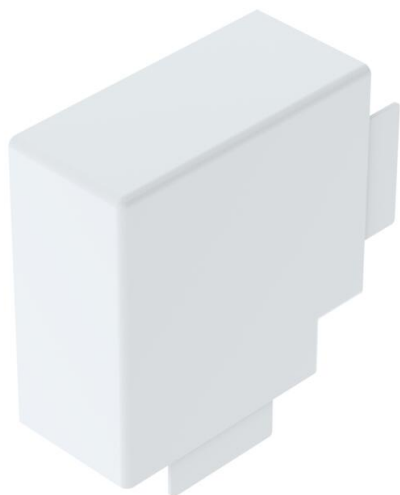
# Fiche technique

## Angle plat LEH-FW

Référence: 6130872



Angle plat comme pièce de forme pour le changement de direction pour la goutte de distribution LE.  
Avec découpe cachée et sans halogène.



**PC/ABS** Polycarbonate/Acrylonitril-butadiène-styrène

### Données de base

Référence	6130872
Type	AXM AP11065 blc
Désignation 1	Angle plat
Désignation 2	AXIS MAXI 65x110 9010
Fabricant	OBO
Dimension	155x65x63
Couleur	blanc pur; RAL 9010
Matériau	Polycarbonate/Acrylonitril-butadiène-styrène
Unité d'emballage minimale	5
Unité de quantité	pc
Poids	9 kg
Unité de poids	kg/100 pc

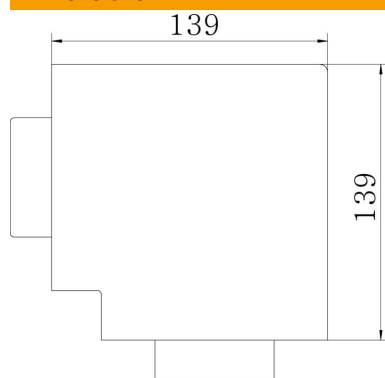
# Fiche technique

## Angle plat LEH-FW

Référence: 6130872



### Dimensions



Longueur	155 mm
Largeur	65 mm
Hauteur	63 mm

### Caractéristiques techniques

Modèle	Pièce en forme
Type de fixation	encliquetable
Maintien en fonction	non
Sans halogène	oui
Indice de protection	IP40
Film de protection	non
Indice de protection code IK	IK07
Plage de températures d'utilisation max.	60 °C
Plage de températures d'utilisation min.	-5 °C
Zone d'angle min.	90 mm