

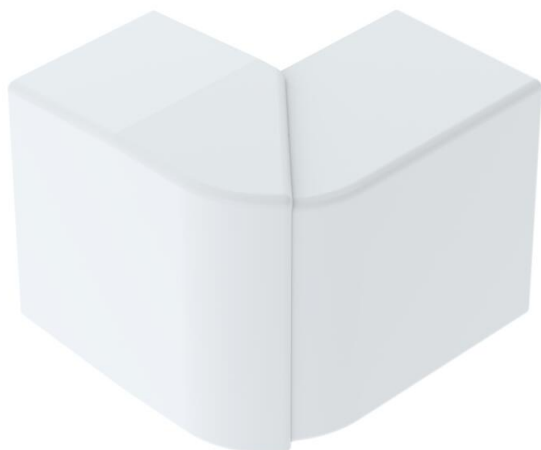
# Fiche technique

## Angle extérieur LE-AE

Référence: 6130317



Angle extérieur variable comme pièce de forme pour le changement de direction pour la goulotte de distribution LE.  
Avec découpe cachée et angle réglable de 70° - 110°.



**PC/ABS** Polycarbonate/Acrylonitril-butadiène-styrène

### Données de base

Référence	6130317
Type	AX AE6040 blc
Désignation 1	Angle extérieur
Désignation 2	LE 40x60 9010
Fabricant	OBO
Dimension	100x60x100
Couleur	blanc pur; RAL 9010
Matériau	Polycarbonate/Acrylonitril-butadiène-styrène
Unité d'emballage minimale	4
Unité de quantité	pc
Poids	4,8 kg
Unité de poids	kg/100 pc
Empreinte CO2 (GWP) du berceau à la porte	0,3191 kg CO2e / 1 Pièce

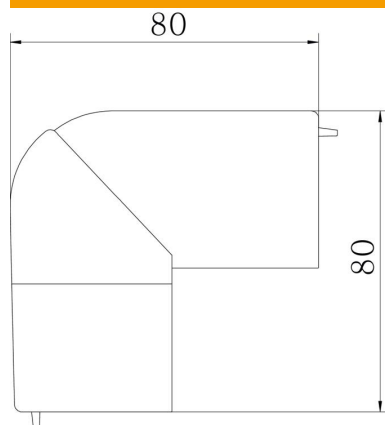
# Fiche technique

## Angle extérieur LE-AE

Référence: 6130317



### Dimensions



Longueur	100 mm
Largeur	100 mm
Hauteur	60 mm

### Caractéristiques techniques

Modèle	Pièce en forme
Type de fixation	encliquetable
Maintien en fonction	non
Sans halogène	oui
Film de protection	non
Zone d'angle max.	110 mm
Zone d'angle min.	70 mm