

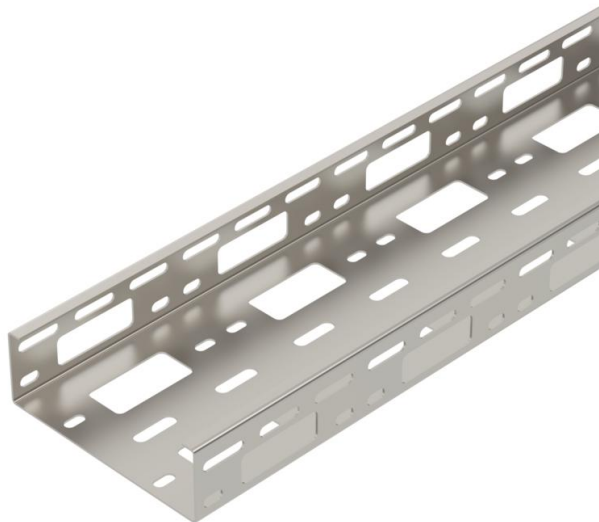
# Fiche technique

## Canal AZ 150 A2

Référence: 6075330



Canal AZ d'une hauteur d'aile de 50 mm.  
Atténuation magnétique du blindage sans couvercle 20 dB, avec couvercle 50 dB.



**A2** acier inoxydable 1.4301

**2B** nu, traité

### Données de base

Référence	6075330
Type	AZK 150 A2
Désignation 1	Canal AZ
Désignation 2	perforé
Fabricant	OBO
Dimension	50x150x3000
Couleur	acier inoxydable
Matériau	acier inoxydable 1.4301
Surface	nu, traité
Norme de surface	
Unité d'emballage minimale	3
Unité de quantité	Mètre
Poids	231,66 kg
Unité de poids	kg/100 m
Empreinte CO2 (GWP) du berceau à la porte	16,9702 kg CO2e / 1 Mètre

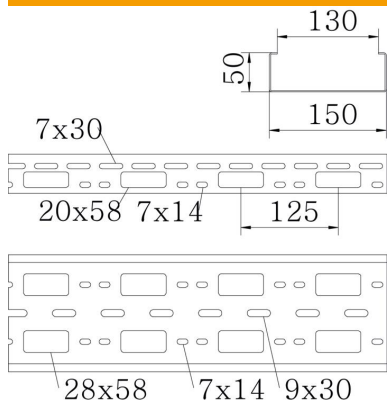
# Fiche technique

## Canal AZ 150 A2

Référence: 6075330



### Dimensions



Dimensions	50x150x1,5
Longueur	3 000 mm
Largeur	150 mm
Hauteur	50 mm
Épaisseur de tôle	1,5 mm
Cote B	150 mm

### Caractéristiques techniques

Version du connecteur	sans raccord
Type de fixation du système de montage	Plafond Mur
Maintien en fonction	non
Perforation de montage dans le fond	oui
Schéma de perçage NATO	non
Section utile	75 cm <sup>2</sup>
Section utile	7500 mm <sup>2</sup>
Acier inoxydable, teint	non
Perforation latérale	oui
Modèle longue portée	non

# Fiche technique

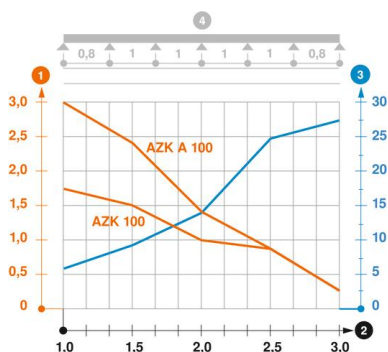
## Canal AZ 150 A2

Référence: 6075330



### Charges

Espacements utilisables entre supports min.	1 m
Espacements utilisables entre supports max.	3 m
Distance entre supports 1,0m	3 kN/m
Distance entre supports 1,5m	2 kN/m
Distance entre supports 2,0m	1,2 kN/m
Distance entre supports 2,5m	0,8 kN/m
Distance entre supports 3,0m	0,25 kN/m



### Diagramme de charge du canal AZ

- 1 Charge de chemins de câbles/d'échelles à câbles en kN/m sans charge d'homme
  - 2 Portée en m
  - 3 Déflexion de l'aile en mm avec kN/m autorisé
  - 4 Schéma de charge pour le procédé de contrôle
- Courbe de charge avec largeur du chemin de câbles/de l'échelle à câbles en mm
- Courbe de déflexion de l'aile en fonction de l'écartement