

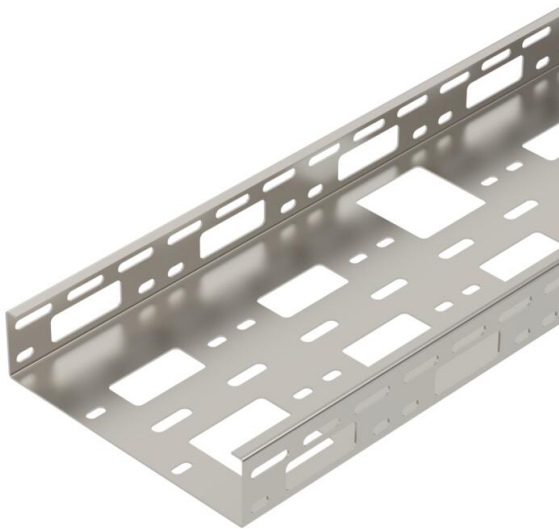
Fiche technique

Petite goulotte AZ 200 A2

Référence: 6075355



Petite goulotte AZ d'une hauteur d'aile de 50 mm.
Atténuation magnétique du blindage sans couvercle 20 dB, avec couvercle 50 dB.



- A2acier inoxydable 1.4301
- 2Bnu, traité

Données sources	
Référence	6075355
Type	AZK 200 A2
Désignation 1	Canal AZ
Désignation 2	perforé
Fabricant	OBO
Dimension	50x200x3000
Coloris	acier inoxydable
Matériau	acier inoxydable 1.4301
Surface	nu, traité
Norme de surface	
Unité d'emballage minimale	3
Unité de mesure	Mètre
Poids	280,34 kg
Unité de poids	kg/100 pc
Empreinte CO2 (GWP) du ber- ceau à la porte	17,5008 kg CO2e / 1 Mètre

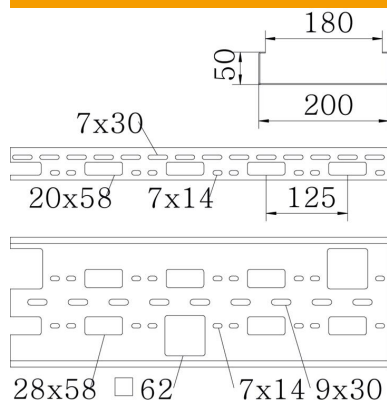
Fiche technique

Petite goulotte AZ 200 A2

Référence: 6075355



Dimensions



Dimension	50x200x1,5
Longueur	3 000 mm
Largeur	200 mm
Hauteur	50 mm
Épaisseur de tôle	1,5 mm
Cote B	200 mm

Caractéristiques techniques

Version du connecteur	sans raccord
Type de fixation du système de montage	Plafond Mur
Maintien en fonction	non
Perforation de montage dans le fond	oui
Schéma de perçage NATO	non
Section utile	100 cm ²
Section utile	10000 mm ²
Acier inoxydable, décapé	non
Perforation latérale	oui
Modèle longue portée	non

Fiche technique

Petite goulotte AZ 200 A2

Référence: 6075355



Charges

Espacements utilisables entre supports min.	1 m
Espacements utilisables entre supports max.	3 m
Écart entre supports 1,0 m	2,5 kN/m
Écart entre supports 1,5 m	1,9 kN/m
Écart entre supports 2,0 m	1,3 kN/m
Écart entre supports 2,5 m	0,8 kN/m
Écart entre supports 3,0 m	0,3 kN/m

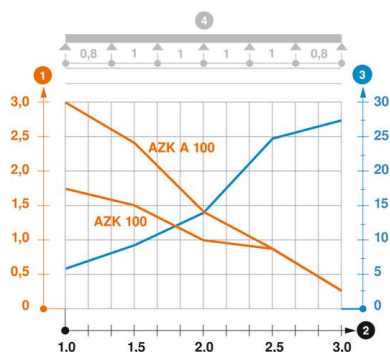


Diagramme de charge du canal AZ

- 1 Charge de chemins de câbles/d'échelles à câbles en kN/m sans charge d'homme
 - 2 Portée en m
 - 3 Déflection de l'aile en mm avec kN/m autorisé
 - 4 Schéma de charge pour le procédé de contrôle
- Courbe de charge avec largeur du chemin de câbles/de l'échelle à câbles en mm
 - Courbe de déflection de l'aile en fonction de l'écartement