

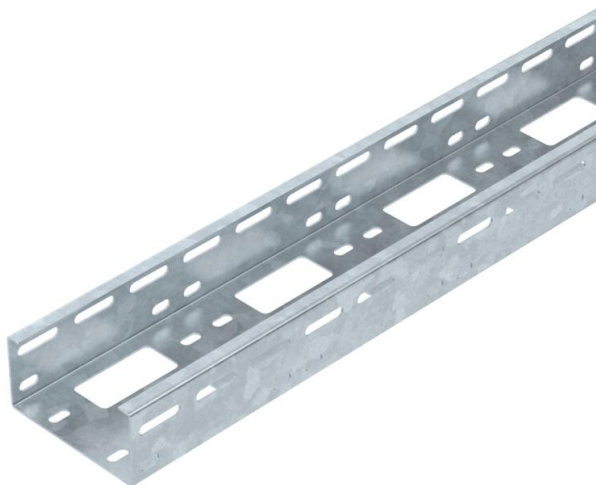
Fiche technique

Petite goulotte AZ 100 FT, sans ouvertures laterales

Référence: 6076246



Petite goulotte AZ d'une hauteur d'aile de 50 mm.
Atténuation magnétique du blindage sans couvercle 20 dB, avec couvercle 50 dB.



St

acier

FT

galvanisé à chaud par trempage

Données sources

Référence	6076246
Type	AZK A 100 FT
Désignation 1	Canal AZ
Désignation 2	Perforation spéciale
Fabricant	OBO
Dimension	50x100x3000
Coloris	zinc
Matériau	acier
Surface	galvanisé à chaud par trempage
Norme de surface	DIN EN ISO 1461
Unité d'emballage minimale	3
Unité de mesure	Mètre
Poids	212 kg
Unité de poids	kg/100 pc
Empreinte CO2 (GWP) du berceau à la porte	5,2765 kg CO2e / 1 Mètre

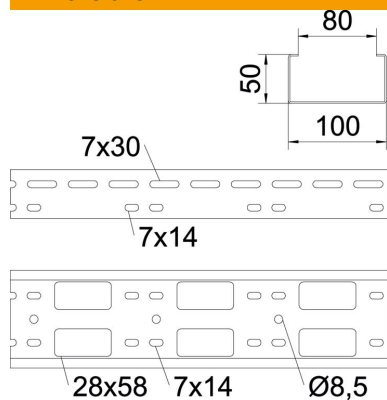
Fiche technique

Petite goulotte AZ 100 FT, sans ouvertures laterales

Référence: 6076246



Dimensions



Longueur	3 000 mm
Largeur	100 mm
Hauteur	50 mm
Épaisseur de tôle	1,5 mm

Caractéristiques techniques

Version du connecteur	sans raccord
Type de fixation du système de montage	Plafond Mur
Maintien en fonction	non
Perforation de montage dans le fond	oui
Schéma de perçage NATO	non
Section utile	50 cm ²
Section utile	5000 mm ²
Acier inoxydable, décapé	non
Perforation latérale	oui
Modèle longue portée	non

Fiche technique

Petite goulotte AZ 100 FT, sans ouvertures laterales

Référence: 6076246



Charges

Espacements utilisables entre supports min.	1 m
Espacements utilisables entre supports max.	3 m
Écart entre supports 1,0 m	3 kN/m
Écart entre supports 1,5 m	2,4 kN/m
Écart entre supports 2,0 m	1,4 kN/m
Écart entre supports 2,5 m	0,8 kN/m
Écart entre supports 3,0 m	0,25 kN/m

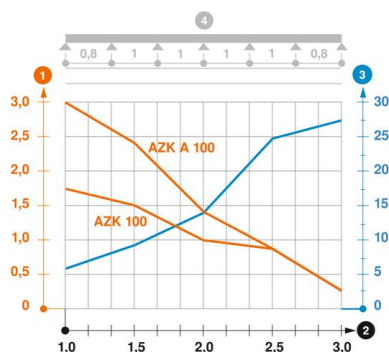


Diagramme de charge du canal AZ

- 1 Charge de chemins de câbles/d'échelles à câbles en kN/m sans charge d'homme
 - 2 Portée en m
 - 3 Déflection de l'aile en mm avec kN/m autorisé
 - 4 Schéma de charge pour le procédé de contrôle
- Courbe de charge avec largeur du chemin de câbles/de l'échelle à câbles en mm
- Courbe de déflection de l'aile en fonction de l'écartement