

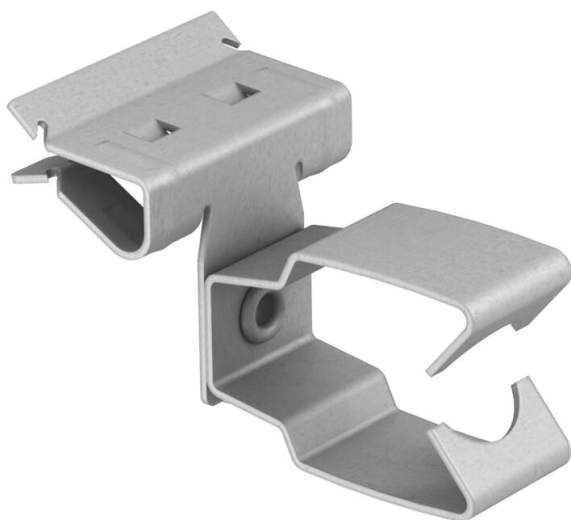
# Fiche technique

## Attache de fixation, pour tubes, ouverte/latérale

Référence: 1483845



Attache de fixation à frapper avec support de tube ouvert comme solution de fixation individuelle du support.



CE

St	acier
ZL	Lamelle de zinc

### Données sources

Référence	1483845
Désignation 1	Pince de fixation
Désignation 2	pour tube 32 mm
Fabricant	OBO
Dimension	14-20mm
Matériau	acier
Surface	Lamelle de zinc
Norme de surface	
Unité d'emballage minimale	50
Unité de mesure	Pièces
Poids	3,3 kg
Unité de poids	kg/100 paires

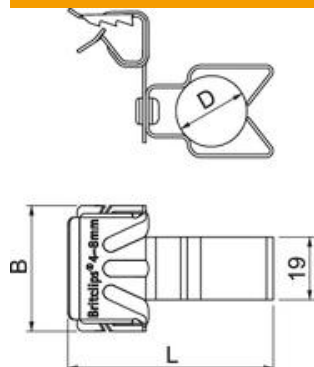
# Fiche technique

Attache de fixation, pour tubes, ouverte/latérale

Référence: 1483845



## Dimensions



## Caractéristiques techniques

Type/élément de raccordement	Tube/câble
Type de fixation	serrer
Charge de rupture	0,11 kN
Épaisseur de bride F max.	20 mm
Épaisseur de bride F min.	14 mm
Diamètre de câbles/tubes min.	32 mm
Charnière ajustable	non
À charnière	non